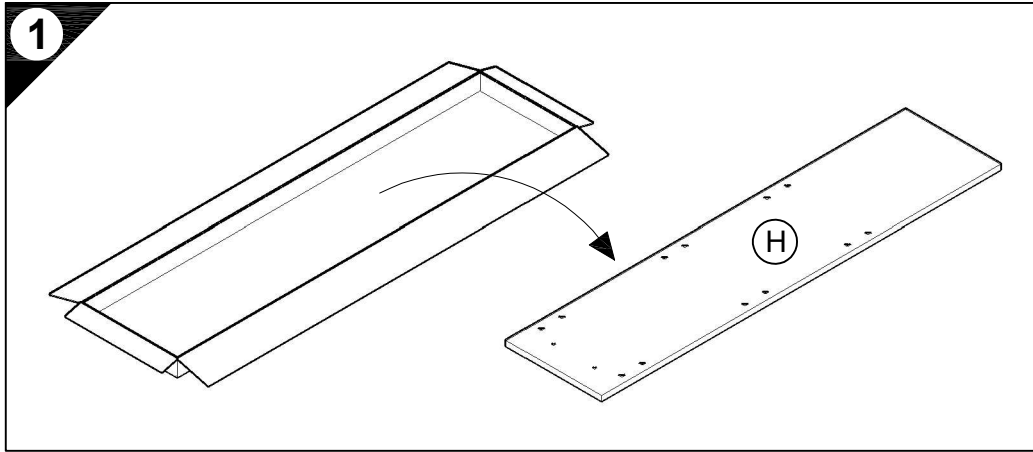
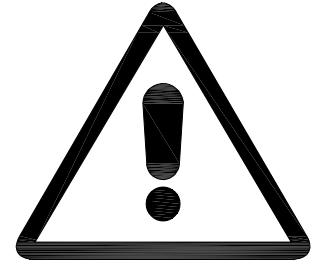


Montagehinweis Frontbohrbild



Service-Hotline
01805-678101
0,14€ pro Min.
++49 für Österreich
Auslandstarif pro Min.
service@jaka-bkl.de
voor Nederland en België
00800-40119350
benelux@jaka-bkl.de

2

(H)
296

65 53,5

62 85,5

Montageanleitung

Montageanleitung

!

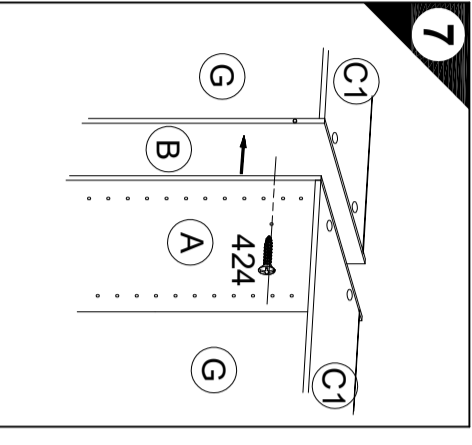
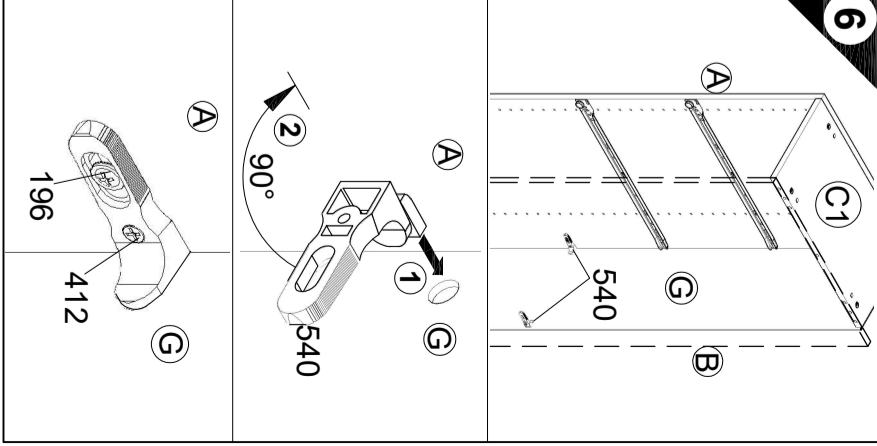
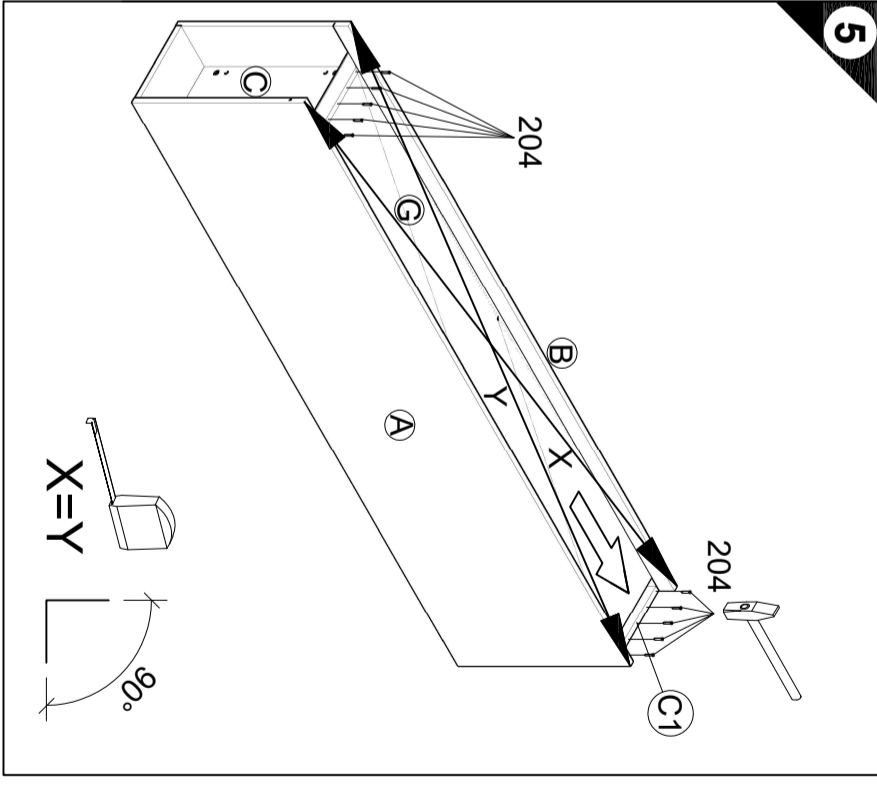
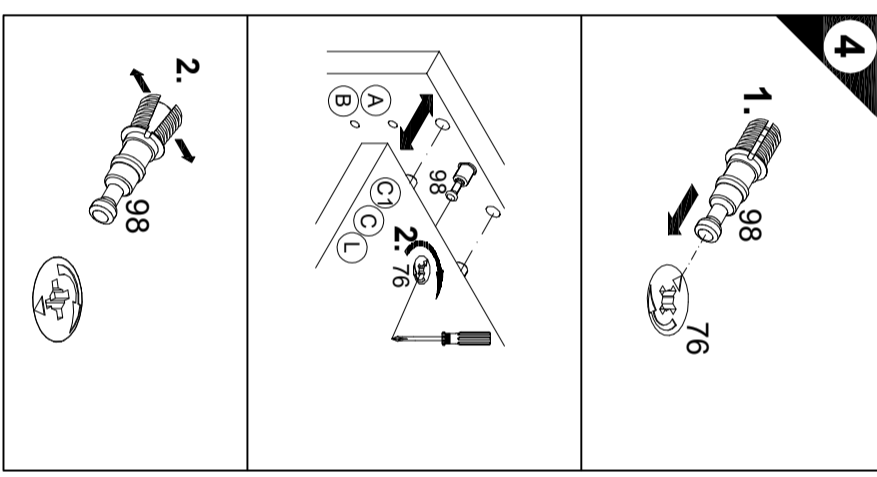
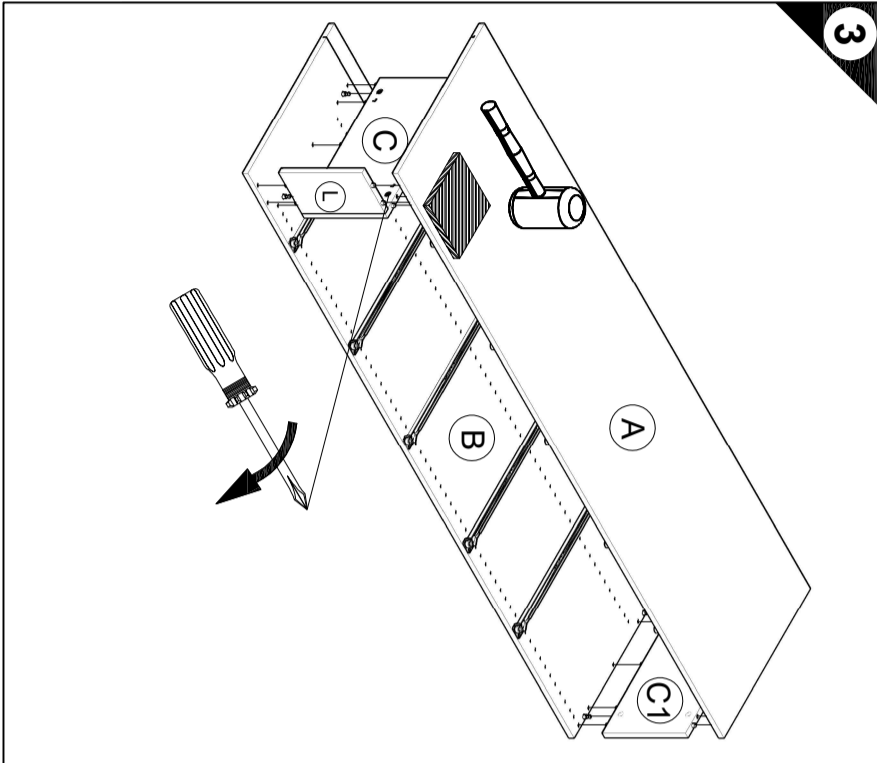
!

500486	500559	500391	500392
500626	500627	500393	500394
500855	500859	500395	500396
500863	500924	500397	500398
500945		500399	

- D** Bohrungen von Teil "H" messen! Passende Montageanleitung verwenden.
- GB** Measure the holes of part 'H'! Use the appropriate assembly instructions.
- F** Mesurer les trous de la pièce « H » ! Utiliser les instructions de montage correspondantes.
- NL** Meet de gaten van onderdeel "H"! Gebruik de juiste montage-instructies.
- E** Mida los orificios de la pieza «H». Utilice las instrucciones de montaje adecuadas.
- I** Misurare i fori della parte "H"! Utilizzare le istruzioni di montaggio appropriate.
- RUS** Измерьте отверстия детали «H»! Используйте соответствующие инструкции по сборке.
- PL** Zmierzyć otwory w części „H”! Skorzystaj z odpowiedniej instrukcji montażu.
- H** MÉRje meg a „H” rész furaitait! Használja a megfelelő összeszerelési útmutatót.
- CZ** Změřte otvory dílu „H”! Použijte příslušný montážní návod.
- SLO** Izmerite luknje dela „H”! Uporabite ustrezna navodila za montažo.
- FIN** Mittaa osan ”H” reiät! Käytä asianmukaisia asennusohjeita.
- S** Mät hålen på del ”H”! Använd lämpliga monteringsanvisningar.
- SK** Zmerajte otvory dielu „H”! Použite príslušné montážne pokyny.
- RO** Măsurati găurile piesei „H”! Utilizați instrucțiunile de asamblare corespunzătoare.
- TR** “H” parçasının deliklerini ölçün! Uygun montaj talimatlarını kullanın.

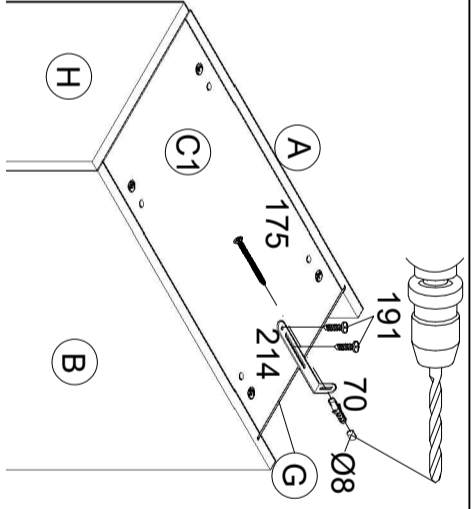
1 → 2 → 3 ...

- 10x 1,4x25 Nr. 204
- 2x 948136 Nr. 540
- 2x 948136 Nr. 196
- 2x 948136 4x17 Nr. 196
- 2x 948136 3,5x20 Nr. 412
- 3x 4x30 Nr. 424
- 1x Nr. 214
- 1x Ø8 Nr. 70
- 1x 4,5x15 Nr. 191
- 20x SK Nr. 391
- 20x SK 4x13 Nr. 413
- 1x 4,5x45 Nr. 175
- 5x SK "Q"
- 5x SK "Q1"

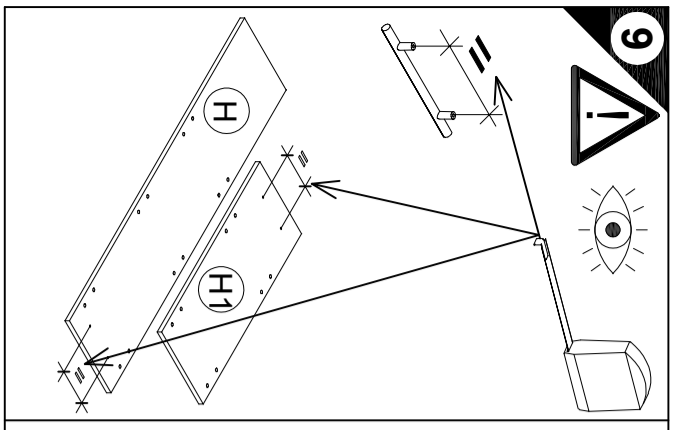


8

D Wandbefestigung zwingend erforderlich!
GB Wall fixing essential!
F A fixer impérativement au mur!
NL Wandbevestiging dringend vereist!
E ¡Fijación en la pared absolutamente necesaria!
I Il fissaggio alla parete è indispensabile!
RUS Крепление к стене обязательно!
PL Mocowanie do ściany bezwzględnie konieczne!
H A falra löthető rögzítésre feltétlenül szükséges van!
CZ Nástěnná montáž nezbytně nutná!
SLO Obvezna je pritrditev na steno!
FIN Kiinnitettävä ehdottomasti seinään!
S Ett väggfäste är absolut nödvändigt!
SK Nutná montáž na stenu!
RO Fixarea la perete este neapărat necesară!
TR Duvara sabitlemesi kesinlikle gerektir!



D Untergrund und Befestigungsmittel auf Eignung prüfen!
GB Check substrate and fixings for suitability!
F Contrôler si le support et les moyens de fixation sont bien adéquats !
NL Ondergrond en bevestigingsmateriaal op functionalkiteit controleren!
E ¡Comprobar el suelo y los medios de fijación en cuanto a su aptitud!
I Controllare l'idoneità del fondo e del materiale di fissaggio!
RUS Основание и крепежные материалы проверить на пригодность!
PL Podłoże oraz materiały do zamocowania sprawdzić na ich przydatności!
H Az alapfelületet és a rögzítő anyagokat megtehetőség szempontjából ellenőrizni kell!
CZ Prezkoušejte podklad a vhodnost upevňovacích prostředků!
SLO Preverite, če se ujemajo spodnja stran in pritrdilna sredstva!
FIN Tarkista alustan ja kiinnitysvälineiden sopivuusi!
S Kontrollera att underlaget och fastmedlen är lämpliga!
SK Prevente vhodnosť podkladu a upevňovacích prostriedkov!
RO Verificăți caracterul adecvat al suprafeței suport și al mijloacelor de fixare!
TR Zeminin ve bağlanıtı elemanların uygunluğunu kontrol edin!



9

D Holzunterlage verwenden!
GB Front andrücken, scharfen Bohrer verwenden und mit wenig Druck durchbohren!
F Use a wooden base!
NL Press front down, use sharp drill bit and, by applying slight pressure, drill a hole.
E Utiliser un support en bois !
I Appuyer sur la façade, utilizzare un foret ben affilato et percer en applicando una faible pressione!
RUS Houten onderlegger gebruiken!
PL Druk na front aan, gebruik een scherpe boor en oefen bij het boren weinig druk uit!
H !Utilizar una base de madera!
S !Presionar el frente, utilizar una broca afilada y taladrar con poca presión!
SK Utilizovať una base di legno! Appoggiare la facciata, utlizzare una punta di trapano affilata e tarparla esercitando solo una leggera pressione!
RO !Использовать деревянную подложку!
TR !Прожить фасад, использовать остроое сверло и просверлить с незначительным давлением!
TR !Uzuyacak rockadıkçe z diğwmi!
TR !Doisnağç front, uzuyac ostrego wienta i przewiercić, uzuywając małej sily nacisku!

H Alkalmazzon fa alátételt!
CZ Nyomja le az előlapot, használjon éles fűrőt, és kis nyomással fúrja át!
SLO Použite dřevěný podklad!
FIN Pritächie öelo, použijte ostrý vrták a prověřte pomoci malého tlaku!
S Upravajte leseno podlogi!
SK Pritlačte na frontu, použite ostrý vrták a prevěřte miernym tlakom!
RO !Использовать деревянную подложку!
TR !Prilagaće front, použite ostrý vrták a prevěřte míerným tlakom!
TR Ön den bastırın, keskin matkapıcu kullanın ve az basınç uygulayarak delin!

