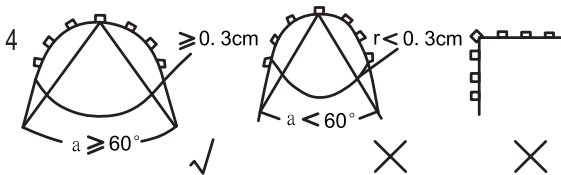
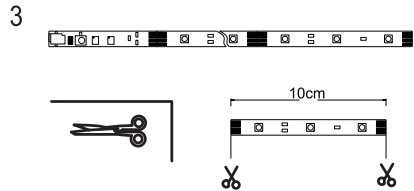
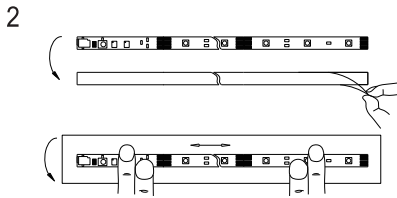
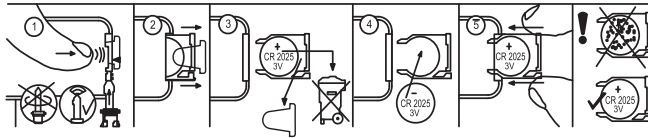
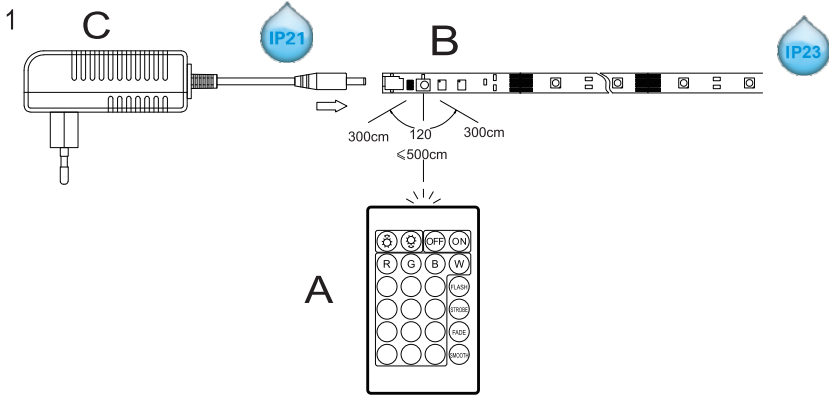




input: 220 - 240V  
output: 12V DC

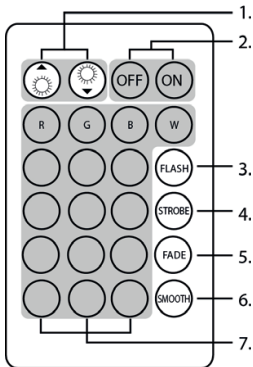
# Prolight

Ref.: 211214801



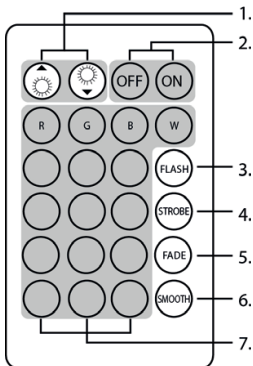
|   |  |       |
|---|--|-------|
| A |  | x1pcs |
| B |  | x1pcs |
| C |  | x1pcs |

**NL:**



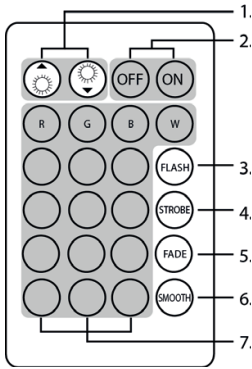
| # | Functie                                    | Omschrijving                                                                                                           |
|---|--------------------------------------------|------------------------------------------------------------------------------------------------------------------------|
| 1 | Lichtsterkte/snelheid omhoog/omlaag        | De lichtsterkte kan enkel worden aangepast voor statische kleuren. Bij dynamische kleuren wordt de snelheid aangepast. |
| 2 | Aan- en uitzetten                          | Schakel de verlichting in of uit.                                                                                      |
| 3 | Knoppen lichteffecten (dynamische kleuren) | Continu knipperen (Stroboscoop)                                                                                        |
| 4 |                                            | 7 kleuren veranderen continu zonder overgang: rood-groen-blauw-geel-cyaan-paars-wit                                    |
| 5 |                                            | 7 kleuren veranderen voortdurend met een overgang: rood-groen-blauw-geel-cyaan-paars-wit                               |
| 6 |                                            | De rood-groen-blauwe kleuren wisselen elkaar af met een overgang                                                       |
| 7 | Statische kleuren                          | Verander de lichtkleur zonder effect                                                                                   |

**FR:**



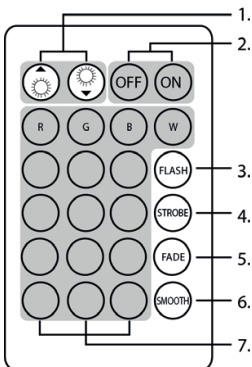
| # | Function                                        | Description                                                                                                             |
|---|-------------------------------------------------|-------------------------------------------------------------------------------------------------------------------------|
| 1 | Luminosité/vitesse haut/bas                     | La luminosité ne peut être réglée que pour les couleurs statiques. Pour les couleurs dynamiques, la vitesse est réglée. |
| 2 | Aan- en uitzetten                               | Mise en marche et arrêt                                                                                                 |
| 3 | Boutons d'effets lumineux (couleurs dynamiques) | Clignotement continu (Strobe)                                                                                           |
| 4 |                                                 | 7 couleurs changent en continu sans transition : rouge-vert-bleu-jaune-cyan-violet-blanc                                |
| 5 |                                                 | 7 couleurs changent continuellement avec une transition : rouge-vert-bleu-jaune-cyan-violet-blanc                       |
| 6 |                                                 | Les couleurs rouge-vert-bleu alternent avec une transition                                                              |
| 7 | Couleurs fixes                                  | Modifier la couleur de la lumière sans effet                                                                            |

# DE:



| # | Funktion                                           | Beschreibung                                                                                                                |
|---|----------------------------------------------------|-----------------------------------------------------------------------------------------------------------------------------|
| 1 | Helligkeit/Geschwindigkeit oben/unten              | Die Helligkeit kann nur für statische Farben eingestellt werden. Bei dynamischen Farben wird die Geschwindigkeit angepasst. |
| 2 | Ein- und Ausschalten                               | Schalten Sie das Licht ein oder aus.                                                                                        |
| 3 | Schaltflächen für Lichteffekte (dynamische Farben) | Kontinuierliches Blinken (Strobe)                                                                                           |
| 4 |                                                    | 7 Farben wechseln kontinuierlich ohne Übergang: rot-grün-blau-gelb-cyan-lila-weiß                                           |
| 5 |                                                    | 7 Farben wechseln kontinuierlich mit einem Übergang: rot-grün-blau-gelb-cyan-violett-weiß                                   |
| 6 |                                                    | Die rot-grün-blauen Farben wechseln sich ab mit einem Übergang                                                              |
| 7 | Statische Farben                                   | Ändern Sie die Lichtfarbe ohne Wirkung                                                                                      |

# EN:



| # | Function                                  | Description                                                                                 |
|---|-------------------------------------------|---------------------------------------------------------------------------------------------|
| 1 | Brightness/speed up/down                  | Brightness can be changed for static colors and speed for alternating colors.               |
| 2 | Switching on and off                      | Turn the lights on or off.                                                                  |
| 3 | Lighting effects buttons (dynamic colors) | Continuous flashing (Stroboscope)                                                           |
| 4 |                                           | 7 colors change continuously without transition: red-green-blue- yellow-cyan-purple-white   |
| 5 |                                           | 7 colors are constantly changing with a transition: red-green-blue-yellow-cyan-purple-white |
| 6 |                                           | The red-green-blue colors alternate with a transition                                       |
| 7 | Static colors                             | Effect-free lighting colors                                                                 |

