



## GEBRUIKSAANWIJZING DI @GDIMMER ) \$\$\$D8

### BELANGRIJK!

- K Yf\_U'h'X'J 9=@ /gVXU\_Y`j ccf\Yh]bghU`YfYb`YYfghXY`gdUbb]b[ `i ]h]b`XY`a YhYf\_Ugh`
- 8YnY`X]a a Yf]g`B`9H` ; 9G7 < ? H`j ccf`%&J `U`c[ YYb`Ua dYb [ YWta V]bYYfX`a YhYYb`]hYf\_Yfb draadgewonden transformator. De garantie vervalt als deze combinatie toch is gemaakt!

Deze pulsdimmer (230VAC/50Hz, 1-200W/VA) is geschikt voor het dimmen van de volgende lichtbronnen:

- Dimbare (retrofit) led (filament) lampen (230V, max 150W).
- Laag voltage led lampen gecombineerd met dimbare led drivers (160W max).
- Gloei- en halogeen lampen (230V, max 200W).
- 12V halogeen lampen gecombineerd met dimbare elektronische trafo's (160W max).

### KARAKTERISTIEKEN VAN DEZE PULSDIMMER:

- Fase-afsnij dimmer ('R,C').
- Een nuldraad is benodigd voor de werking van deze dimmer.
- De dimmer heeft een soft start voor een gunstige invloed op de levensduur van de toegepaste led lampen.
- Instellen van de minimale lichtsterkte van de aangesloten lichtbron(nen) middels stelschroef.
- Dimsnelheid instelbaar middels stelschroef.
- Geheugen van de laatste dimstand en aan/uit status na spanningsuitval.
- Dimmen vanaf één of meerdere plekken in de ruimte door middel van pulsschakelaars.

### INSTRUCTIE VOOR INSTALLATIE:

- Schakel de spanning uit.
- Strip de draden voldoende (ca. 5 mm) en steek deze in de juiste aansluitklemmen van de dimmer (afbeelding A.6).
- Sluit de dimmer aan volgens de tekening.
- Plaats de dimmer in de inbouwdoos achter de pulsschakelaar .
- Let op! De spanning dient ingeschakeld te worden om de dimmer in te stellen. Let hierbij op dat er spanning op de draden en de metaalkleurige schroefjes staat. Heb je zelf geen kennis van elektra? Schakel dan een professional in.
- Stel de dimmer in. Zie "instellen van de dimmer".
- Monteer de pulsschakelaar voor de dimmer.

### INSTELLEN VAN DE DIMMER;

#### a) Inschakelen dimmer;

- De aangesloten lichtbron inschakelen door de pulsschakelaar (1) in te drukken.
- Zet met de pulsschakelaar de aangesloten lichtbron op de gewenste lichtsterkte door de knop ingedrukt te houden.
- Om sneller de andere richting op te dimmen, dient u de knop los te laten en opnieuw ingedrukt te houden.

#### b) Instellen minimale lichtsterkte;

- Draai met een kleine schroevendraaier aan de 'min set' stelschroef (3) naar het punt dat de lamp zacht en stabiel brandt.

#### c) Instellen dimsnelheid;

- Draai aan de "dim speed" stelschroef (5) om de gewenste dimsnelheid te bepalen.
- Test de snelheid iedere keer na het verstellen van de stelschroef door de pulsschakelaar ingedrukt te houden en vindt op die manier de gewenste stand.

#### d) Instellen power memory (2);

- ON: Lamp gaat na spanningsuitval weer aan. (TIP: Handig voor gebruik met smart outlet)
- OFF: Lamp blijft na spanningsuitval uit.

#### e) Instellen lamp memory (4);

- ON: Lamp onthoudt zijn laatste dimstand en herstelt deze bij activering.
- OFF: Lamp start altijd op vol vermogen bij activering.

Het instellen kan op elk gewenst moment worden herhaald.

### GEREEDSCHAP

- Kleine platte schroevendraaier.
- Striptang, voor strippen van de draden.

De producent is niet aansprakelijk voor schade ontstaan door foutief gebruik of ondeskundig installeren van de dimmer. De garantieperiode is 2 jaar na aankoopdatum, aan te tonen bij de vakhandelaar d.m.v. uw aankoop bon. Versie NL 1 (16/10/23).

Deze handleiding goed bewaren voor (her)installatie!



# INSTRUCTION MANUAL PULSE DIMMER 5001PD

## IMPORTANT!

- Always work SAFELY; before installing, turn off the power in the fuse box.
- This dimmer is NOT SUITABLE for 12V halogen lamps combined with an iron core wire wrapped transformer. The warranty is void if this combination is made nevertheless!

This pulse dimmer (230VAC/50Hz, 1-200W/VA) is suitable for dimming the following light sources:

- Dimmable (retrofit) LED (filament) lamps (230V, max 150W).
- Low voltage LED lamps combined with dimmable LED drivers (160W max).
- Incandescent and halogen lamps (230V, max 200W).
- 12V halogen lamps combined with dimmable electronic transformers (160W max).

## CHARACTERISTICS OF THIS LED PULSE DIMMER:

- Phase-cut dimmer ('R,C').
- A neutral wire is required for the operation of this dimmer.
- The dimmer has a soft start for a favorable influence on the lifespan of the LED lamps used.
- Adjustment of the minimum brightness of the connected light source(s) by means of the adjustment screw.
- Dimming speed adjustable by means of adjusting screw.
- Memory of the last dimming setting and on/off status after power failure.
- Dimming from one or more places in the room by means of pulse switches.

## INSTRUCTION FOR INSTALLATION:

- Turn off the power.
- Strip the wires sufficiently (about 5 mm) and insert them into the appropriate terminals of the dimmer (figure A.6).
- Connect the dimmer according to the drawing.
- Place the dimmer in the flush-mounting box behind the pulse switch .
- Caution! The power must be turned on to set the dimmer. Make sure there is voltage on the wires and the metal colored screws. Do you have no knowledge of electricity? Call in a professional.
- Set the dimmer. See "setting the dimmer."
- Mount the pulse switch for the dimmer.

## SETTING THE DIMMER (FIGURE A)

### a) Switch on dimmer;

- Turn on the connected light source by pressing the pulse switch (1).
- Using the pulse switch, set the connected light source to the desired brightness by pressing and holding the button.
- To dim faster in the other direction, release and hold the button again.

### b) Setting minimum brightness;

- Using a small screwdriver, turn the 'min set' adjustment screw (3) to the point that the lamp burns softly and steadily.

### c) Set dim speed;

- Turn the "dim speed" adjustment screw (5) to set the desired dim speed.
- Test out the speed each time after adjusting by holding down the pulse switch to find the desired speed setting.

### d) Setting power memory (2);

- ON: Lamp comes back on after power failure. (TIP: Useful for use with smart outlet)
- OFF: Lamp remains off after power failure.

### e) Set lamp memory (4);

- ON: Lamp remembers its last dimming setting and restores it upon activation.
- OFF: Lamp always starts at full power on activation.

Setting can be repeated at any time.

## TOOLS

- Small flathead screwdriver.
- Stripper, for stripping the wires.

The manufacturer is not liable for damages resulting from incorrect use or improper installation of the dimmer. The warranty period is 2 years from date of purchase, to be proven at the specialist dealer by means of your purchase receipt. Version 1 (16/10/23).

Keep this manual for (re)installation!



# BEDIENUNGSANLEITUNG IMPULSDIMMER 5001PD

## WICHTIG!

- Arbeiten Sie immer SICHER; schalten Sie vor der Installation den Strom im Sicherungskasten ab.
- Dieser Dimmer ist NICHT für 12V-Halogenlampen in Kombination mit einem eisenkernumwickelten Transformator geeignet. Die Garantie erlischt, wenn diese Kombination dennoch vorgenommen wird!

Dieser Impulsdimmer (230VAC/50Hz, 1-200W/VA) eignet sich zum Dimmen der folgenden Lichtquellen:

- Dimmbare (retrofit) LED (filament)-Lampen (230V, max 150W).
- Niedervolt-LED-Lampen in Kombination mit dimmbaren LED-Treibern (max. 160 W).
- Glühlampen und Halogenlampen (230V, max. 200W).
- 12V-Halogenlampen in Kombination mit dimmbaren elektronischen Transformatoren (max. 160W).

## EIGENSCHAFTEN DIESES LED-WANDDIMMER:

- Phasenabschnittsdimmer ('R,C').
- Für den Betrieb dieses Dimmers ist ein Nullleiter erforderlich.
- Der Dimmer verfügt über einen Sanftanlauf, um die Lebensdauer der verwendeten LED-Lampen günstig zu beeinflussen.
- Einstellung der Mindesthelligkeit der angeschlossenen Lichtquelle(n) über die Einstellschraube.
- Dimmgeschwindigkeit mittels Stellschraube einstellbar.
- Speicherung der letzten Dimmeinstellung und des Ein-/Aus-Status nach Stromausfall.
- Dimmen von einer oder mehreren Stellen im Raum mittels Impulsschalter.

## ANLEITUNG FÜR DIE INSTALLATION:

- Schalten Sie den Strom aus.
- Isolieren Sie die Drähte ausreichend ab (ca. 5 mm) und stecken Sie sie in die entsprechenden Klemmen des Dimmers (Abbildung A.6).
- Schließen Sie den Dimmer gemäß der Zeichnung an
- Setzen Sie den Dimmer in die Unterputzdose hinter den Impulsschalter.
- Achtung! Zum Einstellen des Dimmers muss der Strom eingeschaltet sein. Vergewissern Sie sich, dass an den Drähten und den metallfarbenen Schrauben Spannung anliegt. Haben Sie keine Ahnung von Elektrizität? Dann ziehen Sie einen Fachmann hinzu.
- Stellen Sie den Dimmer ein. Siehe "Einstellen des Dimmers".
- Montieren Sie den Impulsschalter für den Dimmer.

## EINSTELLUNG DES DIMMERS ABBILDUNG A:

### a) Dimmer einschalten;

- Schalten Sie die angeschlossene Lichtquelle durch Drücken des Impulsschalters (1) ein.
- Stellen Sie die angeschlossene Lichtquelle mit dem Impulsschalter auf die gewünschte Helligkeit ein, indem Sie den Taster gedrückt halten.
- Um in die andere Richtung schneller zu dimmen, lassen Sie den Taster wieder los und halten ihn wieder gedrückt.

### b) Einstellung der Mindesthelligkeit

- Drehen Sie mit einem kleinen Schraubendreher die Einstellschraube "min set" (3) so weit, dass die Lampe sanft und gleichmäßig brennt.

### c) Dimmgeschwindigkeit (dim speed) einstellen;

- Drehen Sie die Einstellschraube "Dimmgeschwindigkeit" (5), um die gewünschte Dimmgeschwindigkeit einzustellen.
- Testen Sie die Geschwindigkeit jedes Mal nach der Einstellung, indem Sie den Impulsschalter gedrückt halten, um die gewünschte Einstellung zu finden.

### d) Einstellen des Energiespeichers (2);

- EIN: Die Lampe schaltet sich nach einem Stromausfall wieder ein. (TIPP: Nützlich bei Verwendung einer intelligenten Steckdose)
- OFF: Die Lampe bleibt nach einem Stromausfall ausgeschaltet.

### e) Lampenspeicher einstellen (4);

- EIN: Die Lampe merkt sich die letzte Dimmeinstellung und stellt sie beim Einschalten wieder her.
- AUS: Die Lampe startet beim Einschalten immer mit voller Leistung.

Die Einstellung kann jederzeit wiederholt werden.

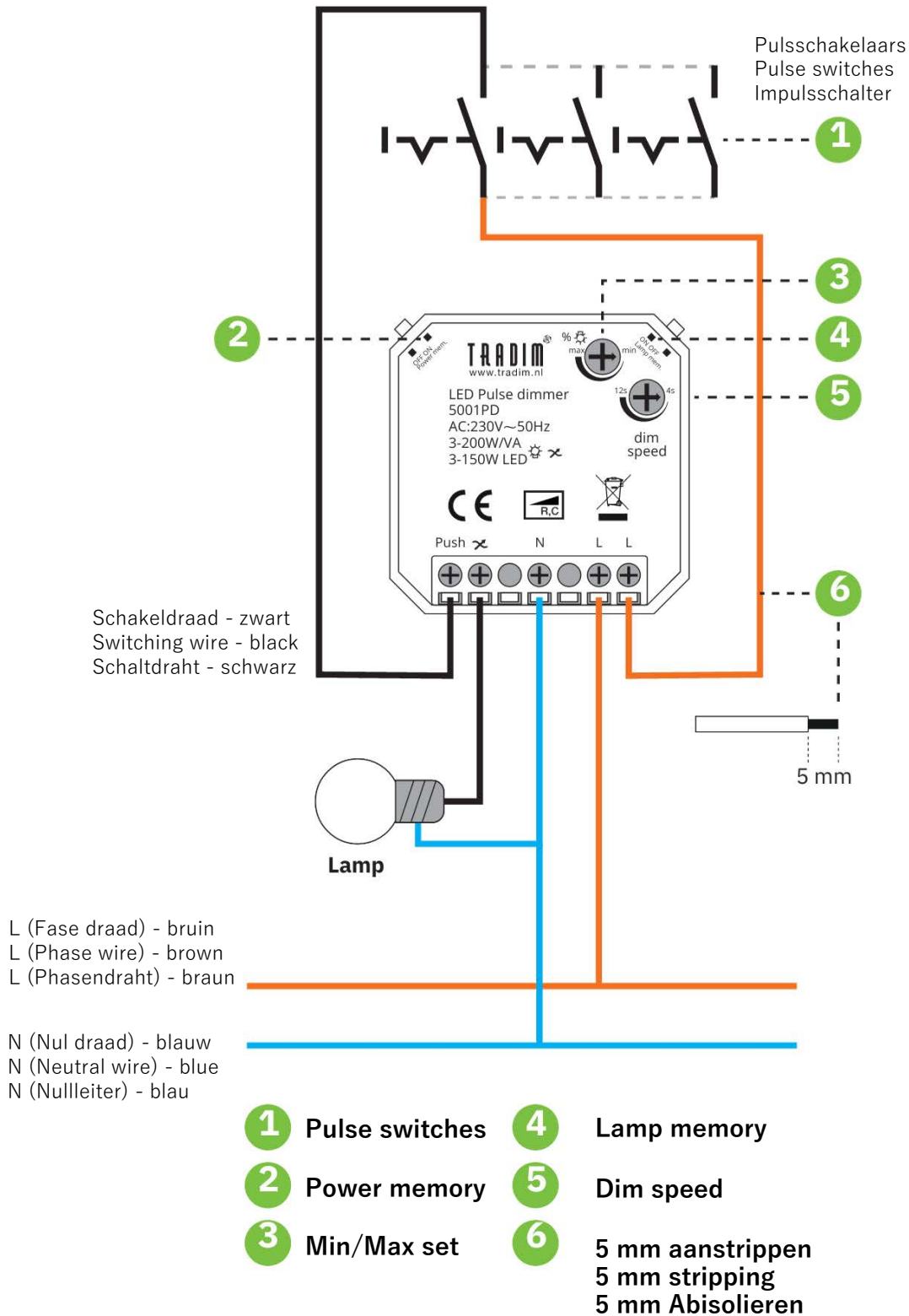
## BENÖTIGTE WERKZEUGE:

- Kleiner Schlitzschraubendreher.
- Abisolierzange, um die Drähte abzuisolieren.

Der Hersteller haftet nicht für Schäden, die durch unsachgemäßen Gebrauch oder unsachgemäße Installation des Dimmers entstehen. Die Garantiezeit beträgt 2 Jahre ab Kaufdatum, nachzuweisen beim Fachhändler durch den Kaufbeleg.

Version 1 (16/10/23). Bewahren Sie diese Anleitung für den (Wieder-)Einbau auf!

Afbeelding A  
Figure A  
Abbildung A



The manufacturer is not liable for damages resulting from incorrect use or improper installation of the dimmer. The warranty period is 2 years from date of purchase, to be proven at the specialist dealer by means of your purchase receipt. Version 1 (16/10/23).

Keep this manual for (re)installation!