



GEBRUIKSAANWIJZING MULTICONTROL MUURDIMMER 2498

BELANGRIJK!

- Werk altijd VEILIG; schakel voor het installeren eerst de spanning uit in de meterkast.
- Deze dimmer is NIET GESCHIKT voor 12V halogeen lichtbronnen gecombineerd met een ijzerkern draadgewonden transformator. De garantie vervalt als deze combinatie toch is gemaakt!

Deze Multicontrol muurdimmer (230VAC/50Hz) is geschikt voor het dimmen van de volgende lichtbronnen:

- Dimbare (retrofit) led (filament) lichtbronnen (230V, max 100W).
- Laag voltage led lichtbronnen gecombineerd met dimbare led drivers (100W max).
- Gloei- en halogeen lichtbronnen (230V, max 200W).
- 12V halogeen lichtbronnen gecombineerd met dimbare elektronische trafo's (100W max).

KARAKTERISTIEKEN VAN MULTICONTROL MUURDIMMER:

- Fase-afsnij dimmer ('R,C').
- De dimmer heeft een soft start voor een gunstige invloed op de levensduur van de toegepaste led lichtbronnen.
- Combineerbaar met meerdere dimmers die de zelfde lampen bedienen zonder extra draden te trekken. Ter vervanging van huidige wisselschakeling (afbeelding C).
- Instellen van de MIN instelling van de aangesloten lichtbron(nen).
- Geheugen van de laatste dimstand.

INSTRUCTIE VOOR INSTALLATIE AFBEELDING A:

- Schakel de spanning uit.
- Strip de draden voldoende (ca. 5 mm) en steek deze in de juiste aansluitklemmen van de dimmer.
- Sluit de dimmer aan volgens de tekening;
- Stel het minimale dim niveau in. Zie "instellen van de dimmer".
- Schroef de dimmer vast in de inbouwdoos.
- Monteer het raam, het afdekplaatje (moer goed vast aandraaien!) en de draaiknop.
- Schakel de spanning in.

INSTELLEN VAN DE DIMMER AFBEELDING B:

Het instellen is belangrijk om een optimaal dimbereik en stabiel lichtbeeld te krijgen met de aangesloten lichtbron(nen).

a) Inschakelen dimmer;

- De aangesloten lichtbron inschakelen door de dimmerknop in te drukken.
- Zet met de dimmerknop de aangesloten lichtbron op de gewenste lichtsterkte door de dimmerknop te draaien.

b) Programmeren (SET) minimale lichtsterkte;

- De minimale lichtsterkte kan ingesteld worden op 4 vooraf ingestelde waardes.
- Zet de dimmer in de minimale dimstand door de dimmerknop naar links te draaien.
- Draai met een schroevendraaier de stelschroef naar de juist positie, zodanig dat de lamp nog net brandt.
- Zorg er voor dat bij elke dimmer in de schakeling dezelfde stand is gekozen.

Als na het instellen van de minimale lichtsterkte het lichtbeeld stabiel is, dan is het juiste regelbereik voor de aangesloten lichtbron(nen) gevonden.

GEREEDSCHAP:

- Fitting schroevendraaier/spanningzoeker.
- Striptang, voor strippen van de draden.

De producent is niet aansprakelijk voor schade ontstaan door foutief gebruik of ondeskundig installeren van de dimmer. De garantieperiode is 2 jaar na aankoopdatum, aan te tonen bij de vakhandel d.m.v. uw aankoopbon. Versie NL 2.0 (14/2/23).

Deze handleiding goed bewaren voor (her)installatie!



INSTRUCTION MANUAL MULTICONTROL WALL DIMMER 2498

IMPORTANT!

- Always work SAFELY; before installing, turn off the power in the fuse box.
- This dimmer is NOT SUITABLE for 12V halogen lamps combined with an iron core wire wrapped transformer. The warranty is void if this combination is made nevertheless!

This Multicontrol wall dimmer (230VAC/50Hz) is suitable for dimming the following light sources:

- Dimmable (retrofit) LED (filament) light sources (230V, max 100W).
- Low voltage LED light sources combined with dimmable LED drivers (100W max).
- Incandescent and halogen light sources (230V, max 200W).
- 12V halogen light sources combined with dimmable electronic transformers (100W max).

CHARACTERISTICS OF THIS MULTICONTROL WALL DIMMER:

- Phase cut dimmer ('R,C').
- The dimmer has a soft start for a favorable influence on the lifetime of the applied LED light sources.
- Combinable with multiple dimmers serving the same lamps without pulling extra wires. To replace current changeover switch (Figure C).
- Adjustment of the MIN setting of the connected light source(s).
- Memory of the last dimming setting.

INSTRUCTION FOR INSTALLATION (FIGURE A):

- Turn off the power.
- Strip the wires sufficiently (about 5 mm) and insert them into the proper terminals of the dimmer.
- Connect the dimmer according to the drawing;
- Set the minimum dimming level. See "setting the dimmer".
- Secure the dimmer in the flush-mounting box.
- Mount the frame, the cover plate (tighten the nut firmly!) and the dimmer knob.
- Switch on the power.

SETTING THE DIMMER (FIGURE B):

The setting is important to obtain an optimal dimming range and stable light display with the connected light source(s)

a) Switching on dimmer;

- Turn on the connected light source by pressing the dimmer button.
- Using the dimmer knob, set the connected light source to the desired brightness by turning the dimmer knob.

b) Program (SET) minimum brightness;

- The minimum brightness can be set to 4 preset values.
- Set the dimmer to the minimum dimming position by turning the dimmer knob to the left.
- Using a screwdriver, turn the adjustment screw to the correct position, such that the lamp is just barely lit.
- Make sure that the same setting is chosen for each dimmer in the circuit.

If, after setting the minimum brightness, the light image is stable, then the correct control range for the connected light source(s) has been found.

EQUIPMENT:

- Fitting screwdriver/voltage tester
- Stripping pliers, for stripping wires

The manufacturer is not liable for damages caused by incorrect use or improper installation of the dimmer. The warranty period is 2 years from the date of purchase, to be proved at the retailer by means of your purchase receipt. Version EN 2.0 (14/2/23).

Keep this manual for (re-)installation!



BEDIENUNGSANLEITUNG FÜR MULTICONTROL WANDDIMMER 2498

WICHTIG!

- Arbeiten Sie immer SICHER; schalten Sie den Strom im Zählerschrank aus, bevor Sie die Installation vornehmen.
- Dieser Dimmer ist NICHT für 12V-Halogenlichtquellen in Verbindung mit einem Eisenkerntransformator mit Drahtwicklung geeignet. Die Garantie erlischt, wenn diese Kombination trotzdem vorgenommen wird!

Dieser Multicontrol-Wanddimmer (230VAC/50Hz) eignet sich zum Dimmen der folgenden Lichtquellen:

- Dimmbare (retrofit) LED (Flament) Lichtquellen (230V, max 100W).
- Niederspannungs-LED-Lichtquellen kombiniert mit dimmbaren LED-Treibern (max. 100 W).
- Glühbirnen und Halogenlampen (230V, max. 200W).
- 12V-Halogenlichtquellen kombiniert mit dimmbaren elektronischen Transformatoren (max. 100W).

EIGENSCHAFTEN DES MULTICONTROL WANDDIMMERS:

- Phasenabschnittsdimmer ('R,C').
- Der Dimmer verfügt über einen Sanftanlauf, was sich positiv auf die Lebensdauer der eingesetzten LED-Lichtquellen auswirkt.
- Kombinierbar mit mehreren Dimmern für dieselben Lampen, ohne zusätzliche Kabel zu verlegen. Zum Ersetzen der derzeitigen Wechselschaltung (Abbildung C).
- Einstellen der MIN-Einstellung der angeschlossenen Lichtquelle(n).
- Erinnerung an die letzte Dimmeinstellung.

ANLEITUNG FÜR DIE INSTALLATION ABBILDUNG A:

- Schalten Sie den Strom aus.
- Isolieren Sie die Drähte ausreichend ab (ca. 5 mm) und stecken Sie sie in die richtigen Klemmen des Dimmers.
- Schließen Sie den Dimmer gemäß der Zeichnung an;
- Stellen Sie den minimalen Dimmwert ein. Siehe "Einstellung des Dimmers".
- Schrauben Sie den Dimmer in die Unterputzdose.
- Montieren Sie das Fenster, die Abdeckplatte (ziehen Sie die Mutter fest an!) und den Dimmerknopf.
- Schalten Sie den Strom ein.

EINSTELLUNG DES DIMMERS ABBILDUNG B:

Die Einstellung ist wichtig, um einen optimalen Dimmbereich und ein stabiles Lichtbild mit der/den angeschlossenen Lichtquelle(n) zu erhalten.)

a) Einschalten des Dimmers;

- Schalten Sie die angeschlossene Lichtquelle durch Drücken der Dimmertaste ein.
- Drehen Sie den Dimmerknopf, um die angeschlossene Lichtquelle auf die gewünschte Helligkeit einzustellen.

b) Programmierung (SET) der Mindesthelligkeit;

- Die Mindesthelligkeit kann auf 4 voreingestellte Werte eingestellt werden.
- Stellen Sie den Dimmer auf die minimale Dimmeinstellung, indem Sie den Dimmerknopf nach links drehen.
- Drehen Sie die Einstellschraube mit einem Schraubendreher in die richtige Position, so dass die Lampe gerade noch leuchtet.
- Achten Sie darauf, dass für jeden Dimmer im Stromkreis die gleiche Einstellung gewählt wird.

Wenn nach der Einstellung der Mindesthelligkeit das Lichtmuster stabil ist, ist der richtige Regelbereich für die angeschlossene(n) Lichtquelle(n) gefunden worden.

BENÖTIGTE WERKZEUGE:

- Schraubendreher/Spannungsprüfer montieren.
- Abisolierzange, zum Abisolieren der Drähte.

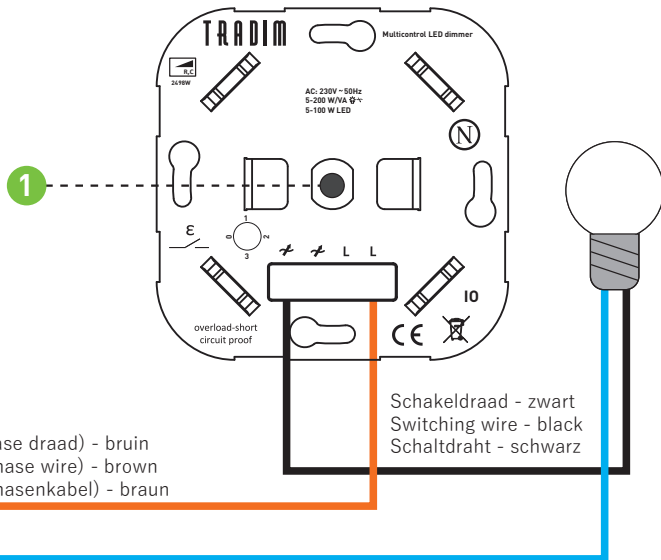
Der Hersteller haftet nicht für Schäden, die durch unsachgemäßen Gebrauch oder unsachgemäße Installation des Dimmers entstehen.

Die Garantiezeit beträgt 2 Jahre ab Kaufdatum, nachzuweisen beim Fachhändler durch den Kaufbeleg. Version DE 2.0 (14/2/23).

Bewahren Sie diese Anleitung für den (Wieder-)Einbau auf!



Afbeelding A
Figure A
Abbildung A

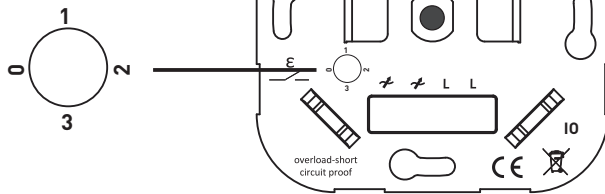


L (Fase draad) - bruin
L (Phase wire) - brown
L (Phasen kabel) - braun

Schakeldraad - zwart
Switching wire - black
Schalt draht - schwarz

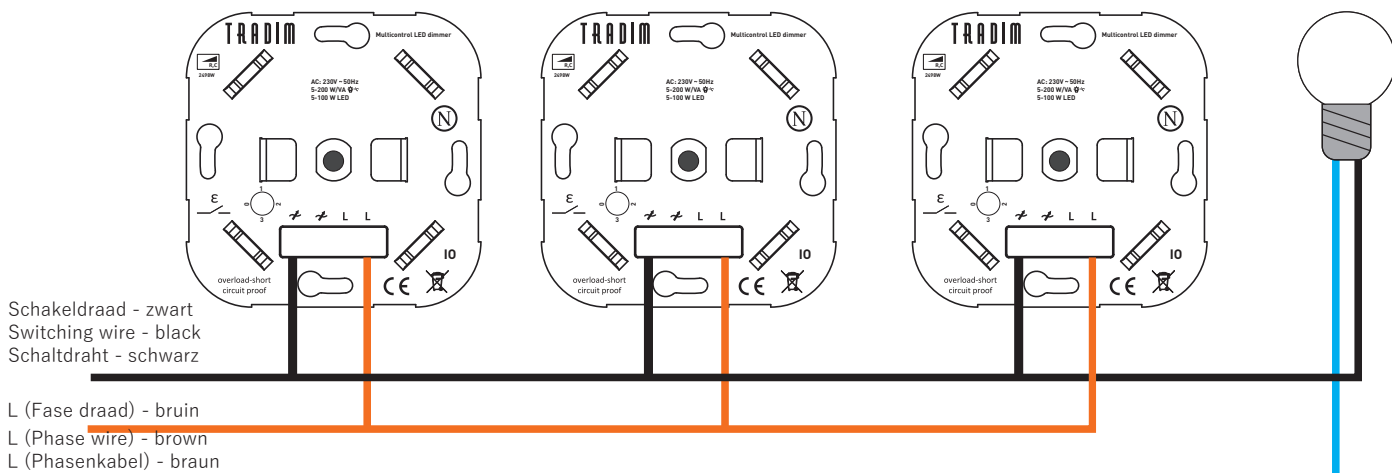
N (Nul draad) - blauw
N (Neutral wire) - blue
N (Nullleiter) - blau

Afbeelding B
Figure B
Abbildung B



0 -> 0%
1 -> 5%
2 -> 10%
3 -> 15%

Afbeelding C
Figure C
Abbildung C



Schakeldraad - zwart
Switching wire - black
Schalt draht - schwarz

L (Fase draad) - bruin
L (Phase wire) - brown
L (Phasen kabel) - braun

N (Nul draad) - blauw
N (Neutral wire) - blue
N (Nullleiter) - blau