



AXA HOME SECURITY

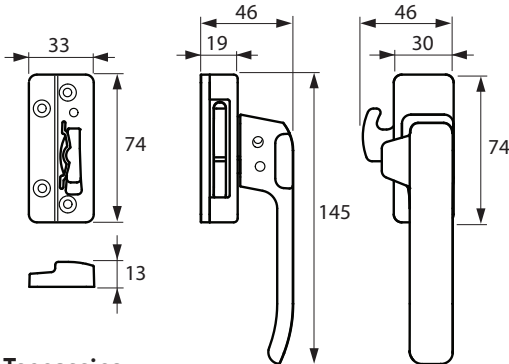
Raamsluiting 3327

met opbouw sluitkom

NL

Informatie

U bent in het bezit gekomen van een AXA kwaliteitsproduct. Voor een probleemloze montage en werking van dit product, dient u onderstaande instructies nauwgezet te volgen.

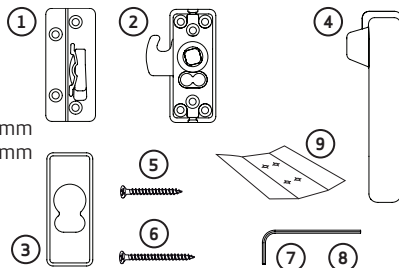


Toepassing

Naar buiten draaiende ramen en deuren.

Inhoud verpakking

1. (1x) Sluitkom
2. (1x) Slothuis
3. (1x) Kap
4. (1x) Kruk
5. (4x) Schroeven 4,0 x 40 mm
6. (6x) Schroeven 4,0 x 50 mm
7. (1x) Inbussleutel 3 mm
8. (1x) Inbussleutel 2 mm
9. (1x) Boormal



Montagehandleiding

1. Vouw de boormal en plaats deze op de gewenste hoogte van het raam. Prik 4x schroefgaten voor de sluitkom en 4x schroefgaten voor het slothuis aan en boor de gaten voor (Ø 2,5 mm, figuur **A**).



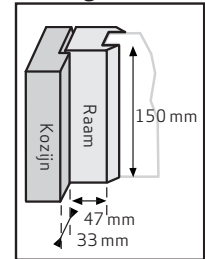
Gebruik de twee centrale gaten indien de twee buitenste gaten (glaszijde) van het slothuis te dicht op het glas zitten.

2. Monteer de sluitkom **1** met 2 schroeven **5** (4,0 x 40 mm) en 2 schroeven **6** (4,0 x 50 mm) op het kozijn (figuur **B**).
3. Haak het slothuis **2** in de sluitkom en monteer deze op het raam met 4 schroeven **6** (4,0 x 50 mm, figuur **C1**). Gebruik de 2 centrale gaten (4,0 x 40 mm) wanneer de buitenste gaten van het slothuis te dicht op het glas zitten (figuur **C2**).
4. Druk de kap **3** op het slothuis (figuur **D**).
5. Plaats de kruk **4** over de verbindingsas en draai deze ongeveer 75°, zodat het raam nog net niet open kan (figuur **E**).
6. Druk de kruk zover mogelijk op de verbindingsas en draai tegelijkertijd met behulp van de inbussleutel **7** de bevestigingsschroef in de verbindingsas stevig aan, zodat de kruk vast zit (figuur **F**).
7. Sluit het raam en draai de greep verticaal.
8. Verticaal afstellen kruk: draai de inbusbout in de sluitkom met de klok mee om de afstand van de kruk tot kozijn te vergroten en tegen de klok in om deze te verkleinen (figuur **G**).

Montagegereedschap (advies):

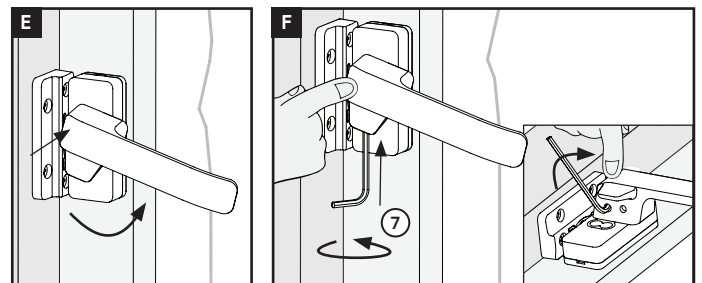
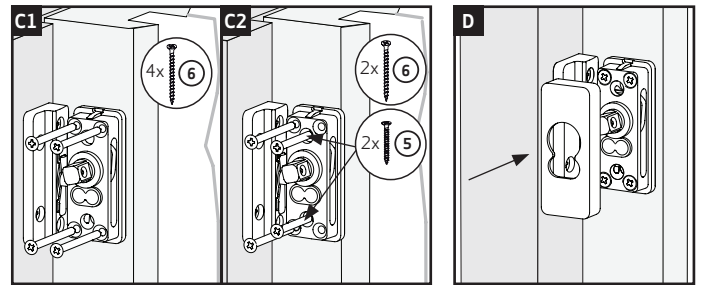
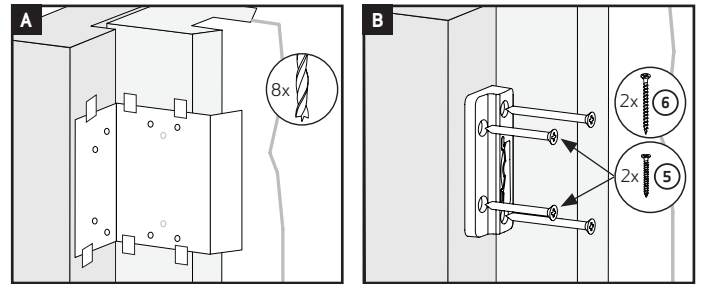
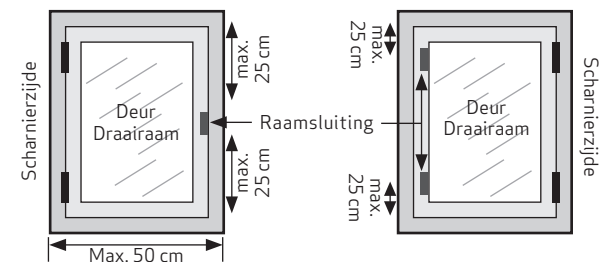
Rolmaat, (accu)boormachine, schroevendraaier, boortje Ø 2,5 mm, priem/potlood.

Minimaal benodigde montageruimte



Montageplaats

Links of rechts



Verticaal afstellen krukgreep

