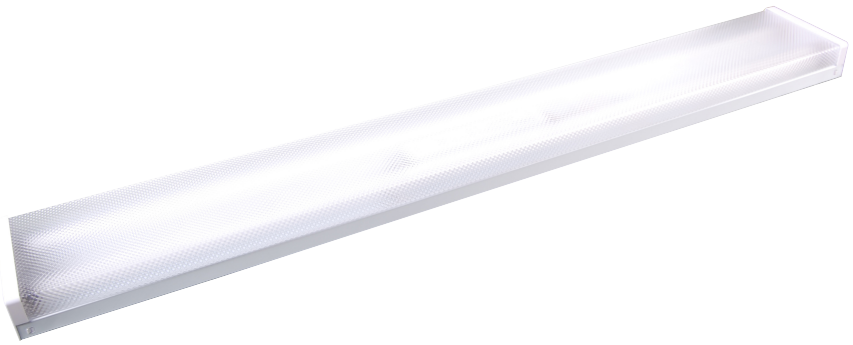


**KAR
WEI**



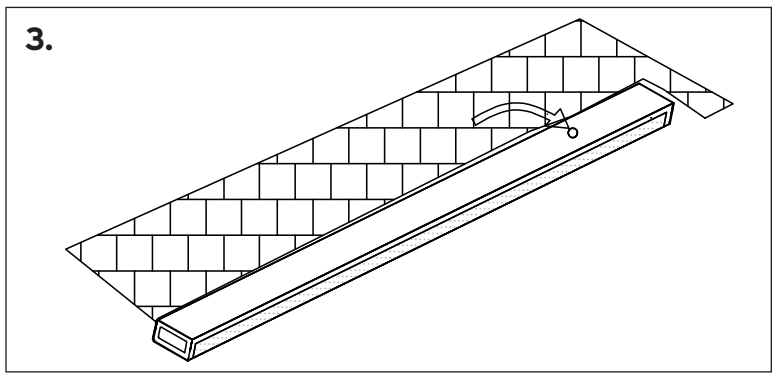
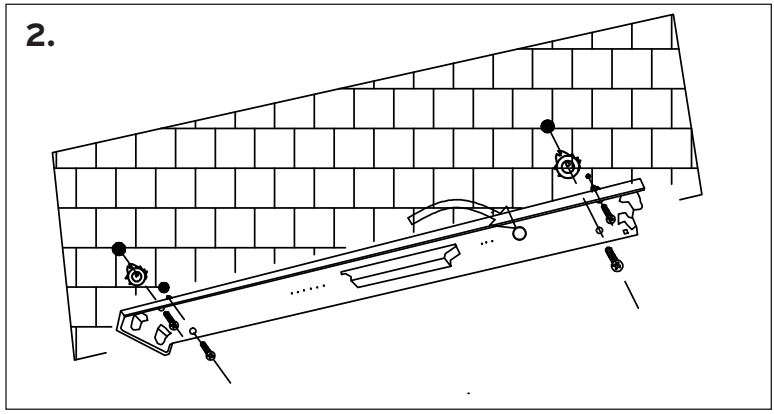
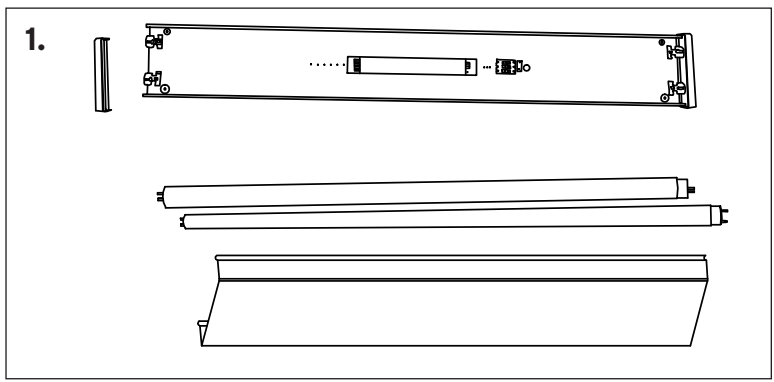
TL-armatuur 2 x 36W

prisma

Originele gebruiksaanwijzing

Lees vóór gebruik deze gebruiksaanwijzing zorgvuldig door.

Montagetekening



Belangrijk

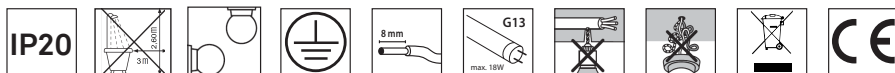


Voordat u deze armatuur in gebruik neemt, moet u de onderstaande veiligheidsvoorschriften en instructies aandachtig doorlezen om de lamp op de juiste wijze te kunnen gebruiken.

Bewaar deze gebruiksaanwijzing zorgvuldig. De verkoper is niet aansprakelijk voor lichamelijke of materiële schade die te wijten is aan het niet naleven van deze gebruiksaanwijzing.

Montage

- Schakel eerst de elektriciteit uit.
- Verwijder de kunststof kap.
- Haal de lampen uit de fittingen.
- Bij plaatsing over de plafondcentraaldoos of op andere plaats: gebruik de montagegaten in de armatuur om de positie van de te boren gaten af te tekenen. Let op dat bij het boren geen elektriciteitsdraden of leidingen worden doorboord. Gebruik hiervoor een spanningzoeker.
- Bij gebruik van installatiedraden uit plafondcentraaldoos: draai de twee schroeven van de trekontlasting (die tussen invoergat en kroonsteen zit), los. Sluit de gestripte draaduiteinden van de installatiedraden over de trekontlasting heen, aan in de juiste opening van de kroonsteen en draai de schroeven stevig aan.
- Bij gebruik van andere elektriciteitsdraden dan installatiedraden (bijv. 3-aderige kabel/snoer):
 - Gat boren in de eindkap die het dichtst bij de trekontlasting zit.
 - Elektriciteitsdraden (kabel/snoer) door gat in eindkap invoeren.
 - Mantel van elektradraad in trekontlasting monteren en de gestripte draaduiteinden in de juiste opening van de kroonsteen steken.
 - Draai schroeven van trekontlasting en kroonsteen stevig aan.
- Plaats de lampen in de fittingen.
- Monteer de kunststof kap.
- Klik de kunststof kap vast in de armatuur.
- Zorg er steeds voor dat de kunststof kap goed gepositioneerd zit.



Waarschuwingen

- Installeer de armatuur enkel binnenshuis.
- IP 20: De armatuur is niet beschermd tegen water, installeer de armatuur alleen in ruimten waar direct contact met water onmogelijk is.
- De armatuur is niet geschikt voor montage in de badkamer, althans niet in de aangegeven zone.
- De armatuur is geschikt voor wand- en plafondmontage.
- Elektriciteitsklasse I: de armatuur is uitgerust met een aardklem en moet worden geaard. Sluit de aarddraad (geelgroene ader) aan op de met  gemarkeerde klem.
- Strip de draad tot ongeveer 8mm.
- Gebruik een TL-buis met de juiste fittingmaat en met maximaal het vermogen dat staat aangegeven op het label.
- Let op dat bij de montage van de armatuur geen elektriciteitsdraden of leidingen e.d. worden doorboord in muur of plafond! Gebruik hiervoor een spanningzoeker of leidingzoeker.
- Indien de armatuur op een centraaldoos of inbouwdoos wordt bevestigd, is het verplicht om de doos eerst met een deksel af te schermen.
- Installatiedraden en andere elektriciteitsdraden mogen nooit geklemd of getorst (gedraaid) worden tussen de armatuur en het montageoppervlak.

Algemene informatie

- Schakel altijd eerst de elektriciteit uit voor installatie, onderhoud of reparatie.
- Raadpleeg bij twijfel steeds een vakman of het verkooppunt. Leef in ieder geval de algemene installatievoorschriften na.
- Houd bij de aansluiting van de bedrading de juiste kleuren in acht: blauw (N), bruin of zwart (L) en indien elektriciteitsklasse I, geelgroen (aardleiding).
- Onderhoud binnerverlichting met een droge doek of borsteltje, gebruik geen schuur- of oplosmiddelen. Vermijd vocht op alle elektrische onderdelen.
- Indien de armatuur wordt bevestigd op een metalen ondergrond, dient deze ondergrond geaard te zijn, of verbonden te zijn met de aarding van de elektrische installatie.
- Houd steeds alle technische specificaties van uw armatuur in acht. Raadpleeg hiervoor de specifiek vermelde pictogrammen van het waarschuwingslabel op de armatuur én de waarschuwingen in deze gebruiksaanwijzing.
- Uw product is vervaardigd van kwalitatief hoogwaardige materialen en onderdelen, welke gerecycled en opnieuw gebruikt kunnen worden. Win inlichtingen in over de manier waarop elektrische en elektronische producten in uw regio gescheiden worden ingezameld. Dit product mag niet met het huisvuil worden weggegooid.

- Deze armatuur is ontworpen, geproduceerd en getest volgens de Europese veiligheidsvoorschriften (EN 60.598). Bij constructiefouten of materiële gebreken geeft de fabrikant 2 jaar garantie. Glasbreuk en lichtbronnen vallen niet onder de garantievoorwaarden. De garantie vervalt indien het product niet volgens de gebruiksaanwijzing werd geïnstalleerd of door onbevoegde personen werd hersteld of aangepast. De fabrikant aanvaardt ook geen enkele aansprakelijkheid voor schade als gevolg van een verkeerde toepassing van het product of door gebruik in combinatie met onjuiste apparatuur of wisselstukken.

KARWEI

Postbus 100, 3830 AC Leusden

www.karwei.nl