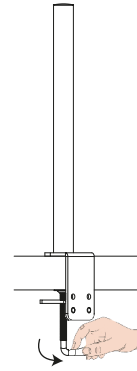
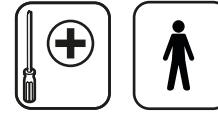


STAP 1:

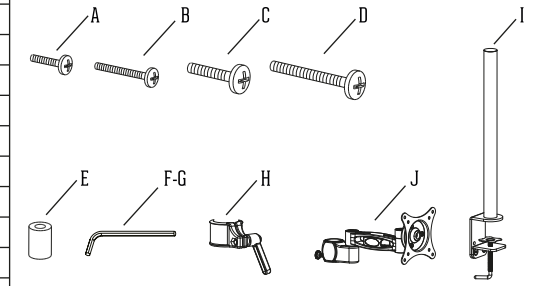
Bevestig de buis aan het blad.



Benodigde gereedschappen:
- Kruiskop schroevendraaier

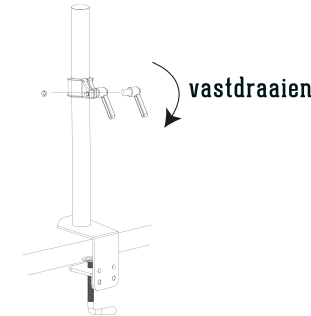


onderdelen naam	aantal	index
bout M4x12mm	4	A
bout M4x30mm	4	B
bout M5x12mm	4	C
bout M5x30mm	4	D
afstandsbus	4	E
inbusleutel 4mm	1	F
inbusleutel 5mm	1	G
klem	1	H
buis	1	I
arm met bevestigingsplaat	1	J



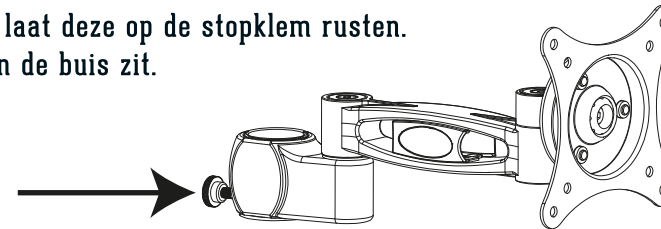
STAP 2:

Schuif de klem over de buis en zeker deze door de hendel aan te draaien.



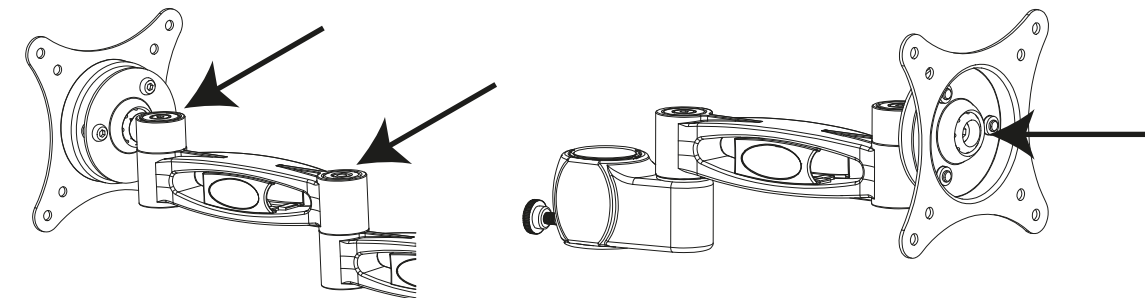
STAP 3:

Schuif de arm met bevestigingsplaat over de buis en laat deze op de stopklem rusten. Draai de schroef vast zodat de steun vastgeklemd aan de buis zit.



STAP 4:

Controleer of de 3 boutjes die de twee bewegende delen zekeren, handvast zijn ingedraaid.



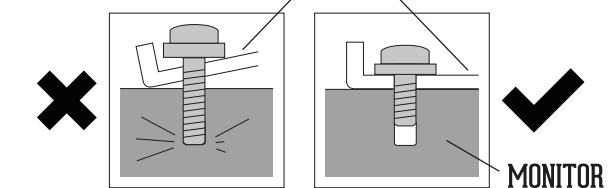
STAP 5:

Laat de monitor op het bureau rusten en breng de montageplaat op de juiste hoogte van de schroefgaten in de monitor.

Belangrijk: De bouten die in de monitor worden gedraaid moeten helemaal kunnen worden ingedraaid.

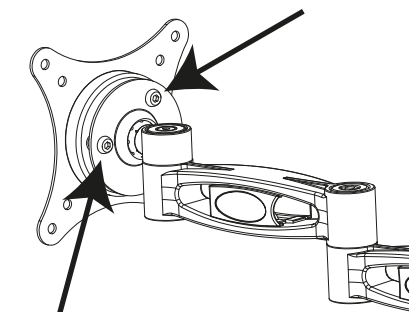
Bij dit product zijn standaard bouten meegeleverd. Afhankelijk van het model van de monitor heeft u mogelijk speciale bouten nodig. In de gebruiksaanwijzing van de monitor worden de juiste bouten benoemd. Als u twijfelt adviseren wij u contact op te nemen met de leverancier van uw monitor.

BEVESTIGINGSPLAAT VAN DE BUREAUSTEUN



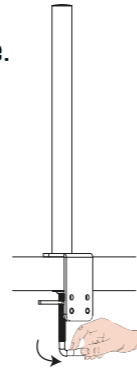
STAP 6:

Kantel en/of draai de monitor door de 3 boutjes die op de ronde plaat zitten een beetje los te draaien. Als de gewenste positie is vastgesteld, draai dan de drie schroefjes weer goed vast.

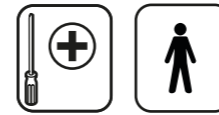


ÉTAPE 1:

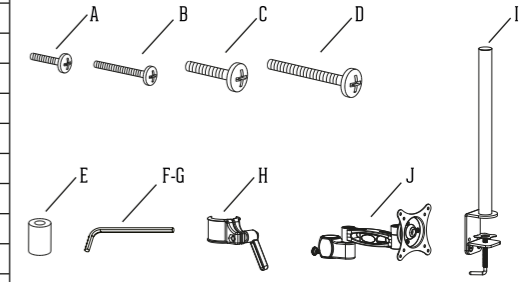
Fixez le tube au plan de la table.



Outils nécessaires :
- Tournevis Phillips

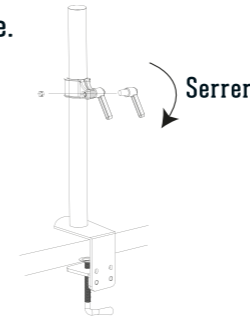


description pièces	quantité	index
boulon M4x12mm	4	A
boulon M4x30mm	4	B
boulon M5x12mm	4	C
boulon M5x30mm	4	D
espaceur	4	E
clé Allen 4mm	1	F
clé Allen 5mm	1	G
collier de serrage	1	H
tube	1	I
bras avec plaque de fixation	1	J



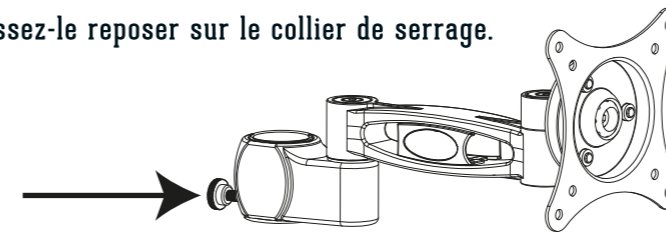
ÉTAPE 2:

Faites glisser le collier de serrage sur le tube et fixez-le en serrant la poignée.



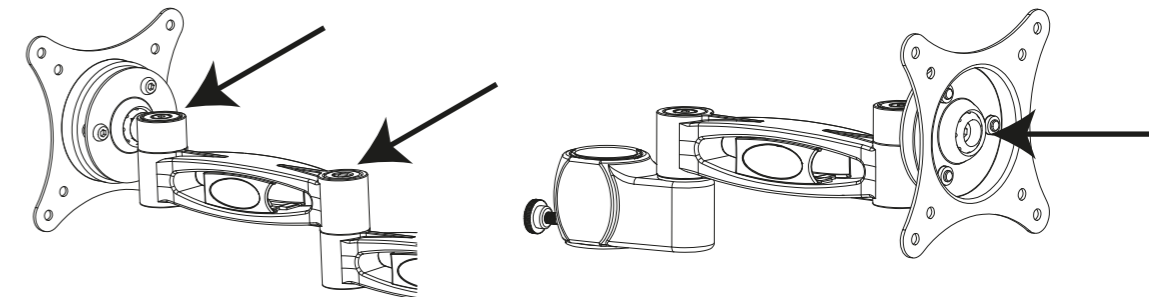
ÉTAPE 3:

Faites glisser le bras avec la plaque de fixation sur le tube et laissez-le reposer sur le collier de serrage. Serrez la vis pour fixer le support au tube.



ÉTAPE 4:

Contrôlez si les 3 vis qui fixent les 2 parties mobiles sont bien serrées à la main.

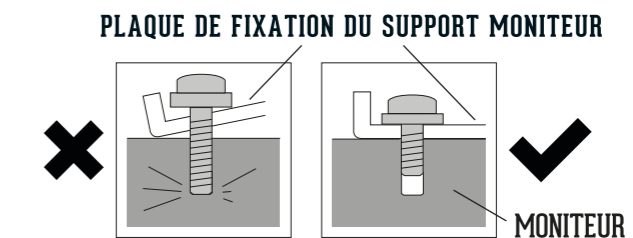


ÉTAPE 5:

Posez le moniteur sur le bureau et alignez la plaque de montage aux trous de vis du moniteur.

Important : Les boulons doivent être vissés à fond dans le moniteur.

Des boulons standard sont fournis avec ce produit.
Vous pouvez avoir besoin de boulons spéciaux selon le modèle de moniteur.
Les boulons appropriés sont identifiés dans le mode d'emploi du moniteur.
En cas de doute, nous vous recommandons de contacter le fournisseur de votre moniteur.



ÉTAPE 6:

Inclinez et/ou faites pivoter le moniteur en desserrant légèrement les 3 boulons de la plaque ronde. Resserrez dûment les trois vis lorsque la position souhaitée est atteinte.

