

# Montagehandleiding

U heeft Nemeff veiligheidsslot aangeschaft dat voldoet aan de SKG\*\*® kwaliteitseisen, wat staat voor optimale inbraakwerendheid, kwaliteit en duurzaamheid. Bovendien is dit product geschikt voor gebruik ten behoeve van het Politiekeurmerk Veilig Wonen®.

## Toepassing

- Dit Nemeff veiligheidsslot kan toegepast worden in houten deuren en altijd in combinatie met de meegeleverde veiligheidssluitkom, veiligheidsbeslag en veiligheidscilinder met minimaal SKG\*\*® keurmerk.
- Veiligheidssluitkom dient gemonteerd te worden in sterke kozijnstijl (muurstijl of tussenstijl breder dan 85 mm). Tussenstijlen smaller dan 85 mm dienen versterkt te worden met bijvoorbeeld een dwarsstijl of de deur dient voorzien te worden van een (extra) Nemeff SKG\*\*® haakschootslot.
- Voor een efficiënte en foutloze montage van slot en sluitkom adviseren wij om gebruik te maken van freesapparatuur.
- Controleer voor montage van sluitkom of deze overeenkomt met de draairichting van de deur. Door het lossen van de stelschroeven (fig.4) is het stelstuk in de juiste stand (Ls of Rs) te monteren.
- Optimale inbraakwerendheid wordt verkregen wanneer de deur tevens voorzien wordt van een veiligheidsbijzetslot met sluitkom, veiligheidsbeslag en veiligheidscilinder, allen met SKG\*\*® keurmerk.
- In hardhouten deuren en kozijnen schroefgaten altijd (met een kleinere diameter dan die van de schroef) voorboren.
- Dit product nooit smeren met olie maar met een smeermiddel speciaal voor sloten, bv. Nemeff Snel slotspray.
- Om storingen te voorkomen adviseren wij om de voorplaat niet schilderen.

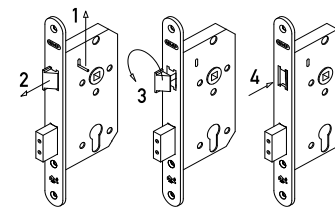
## Montage

Bij vervanging van een bestaand slot: verwijder bestaande cilinder, deurbeslag, slot en sluitplaat. Pas het veiligheidsslot in het slotgat en maak indien nodig het gat wat dieper/groter (boormaat 18 mm).

1. Teken bovenzijde en onderzijde van slotkast af op sluitkant deur op een hoogte van ca. 105 cm vanaf onderzijde deur. (fig.1). Trek een verticale hartlijn tussen deze lijnen en boor hierop een rij gaten. (boormaat  $\varnothing 18$  mm en 83 mm diep). Steek het hout tussen de geboorde gaten weg, zodat slot moeiteloos in het slotgat past.
2. Teken nu de omtrek van de voorplaat af (fig.2) en steek het op 4 mm diepte uit zodat voorplaat vlak ligt met de deur.
3. Houdt het slot op juiste plaats tegen de deur. Teken nu de boorgaten voor de kruk en cilinder af. (fig.3). Let op: voorkant voorplaat gelijk aan kopse kant deur (zie pijl fig.3).
- 3.1 Boormaten: deurkrukgat  $\varnothing 18$  mm, cilindergat bovenzijde en onderzijde  $\varnothing 18$  mm en steek het tussen hout weg. (fig.3.1). Monteer slot in deur met de meegeleverde schroeven van 4x40 mm.
4. Montage sluitkom en sluitplaat: Nachtschoot uitdraaien en deur tegen het kozijn houden. Op het kozijn aftekenen waar schoten in sluitkom vallen. (fig.4).
- 4.1 Plaats sluitplaat op de juiste hoogte tegen het kozijn. (fig.4.1). Bepaal maat A (fig.4.1 & fig.4.2), van achterzijde kozijn tot aanslagzijde dagschoot in sluitplaat. Houd hierbij rekening met een eventuele tochtstrip. Teken de schroefgaten af.
5. Verwijder platte sluitplaat en trek een lijn door de afgetekende schroefgaten. Teken de lengte af volgens tekening. (fig.5). Boor op de lijn een rij gaten met boordiameter 22 mm, en een diepte van 25,5 mm. Gaten schoon steken en sluitkom inpassen. (fig.5.1).
6. Monteer nu de sluitkom door 2 schroeven van 4,5x45 mm schuin naar achteren in het dikke gedeelte van het kozijn te draaien. (fig.4.2).
7. Draai de stelschroeven (zie fig.7) los en verstel het stelstuk zodanig dat de dagschoot aanligt, maar vrij kan bewegen als de deur tegen de tochtstrip ligt. De deur niet in de tochtstrippen duwen. Draai de stelschroeven weer vast. (niet machinaal).
8. Plaats sluitplaat en schroef deze met 3 schroeven van 4,5x45 mm, tezamen met de sluitkom vast. (fig.6) Voordat u aan de afwerking begint dient u ervoor te zorgen dat de deur goed aanligt en dat de schoten niet klemmen.

## Omkeren van de dagschoot

Controleer voor montage van het slot de stand van de dagschoot. Eventueel dagschoot omkeren, zie tekening.



1. Plaats een dun stalen voorwerp onder in de sleuf-vormige uitsparing van dekplaat en duw het omlegplaatje naar boven.
2. Dagschoot springt nu vanzelf uit de voorplaat.
3. Dagschoot in gewenste stand draaien.
4. Druk de dagschoot weer in het slot.

Neem bij vragen contact op met uw leverancier of mail aan [consumentenservice@nemeff.nl](mailto:consumentenservice@nemeff.nl)

