

# Montagehandleiding

U heeft Nemeff veiligheidsslot aangeschaft dat voldoet aan de SKG\*\*® kwaliteitseisen, wat staat voor optimale inbraakwerendheid, kwaliteit en duurzaamheid. Bovendien is dit product geschikt voor gebruik ten behoeve van het Politiekeurmerk Veilig Wonen®.

## Toepassing

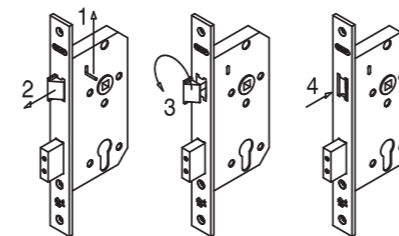
- Nemeff veiligheidsslot 4139 kan toegepast worden in houten deuren en altijd in combinatie met de meegeleverde veiligheidssluitkom, met veiligheidsbeslag en veiligheidscilinder met minimaal SKG\*\*® keurmerk.
- Veiligheidssluitkom dient gemonteerd te worden in sterke kozijnstijl (muurstijl of tussenstijl breder dan 85 mm). Tussenstijlen smaller dan 85 mm dienen versterkt te worden met bijvoorbeeld een dwarsstijl of de deur dient voorzien te worden van een (extra) Nemeff SKG\*\*® haakschootslot.
- Optimale inbraakwering wordt verkregen wanneer de deur tevens voorzien wordt van een veiligheidsbijzetslot met sluitkom, veiligheidsbeslag en veiligheidscilinder, allen met SKG\*\*® keurmerk.
- In hardhouten deuren en kozijnen schroefgaten altijd (met een kleinere diameter dan die van de schroef) voorbereiden.
- Dit product nooit smeren met olie maar met een smeermiddel speciaal voor sloten, bv. Nemeff Snel slotspray.
- Om storingen te voorkomen adviseren wij om de voorplaat niet schilderen.

## Montage

- Bij vervanging bestaand slot: verwijder bestaande cilinder, deurbeslag, slot en sluitplaat. Pas het veiligheidsslot in het slotgat en maak indien nodig het gat wat dieper/groter (boormaat 18 mm). Teken nu omtrek van voorplaat af en steek het op 4 mm diepte uit zodat voorplaat vlak ligt met de deur. (fig. 1.1). Bij eerste montage veiligheidsslot: teken boven- en onderzijde van slotkast af op sluitkant deur op hoogte van 105 cm vanaf onderzijde deur (fig. 1) Trek een verticale hartlijn tussen deze lijnen en boor hierop een rij gaten (boormaat  $\varnothing$  18 mm en 82 mm diep). Steek hout tussen geboorde gaten weg zodat slot moeiteloos in uitsparing past. Teken nu omtrek van voorplaat af en steek het op 4 mm diepte uit zodat voorplaat vlak ligt met de deur. (fig. 1.1).
- Houdt het slot op de juiste plaats tegen de deur. Teken nu de boorgaten voor cilinder en deurkruk af (Let op: voorkant voorplaat gelijk aan kopse kant deur, zie pijl). (fig. 2).
- Boormaat: deurkruk gat  $\varnothing$  18 mm, cilindergat bovenzijde en onderzijde  $\varnothing$  18 mm en tussenhout wegsteken. Monteer slot in deur met de meegeleverde schroeven lengte 40 mm. (fig. 3).
- Monteer slot in deur met de meegeleverde schroeven lengte 40 mm. Monteer vervolgens cilinder en veiligheidsbeslag volgens montage voorschriften. (fig. 4). Let op: altijd slot verwijderen voordat gaten voor het veiligheidsbeslag geboord worden.
- Montage sluitkom en sluitplaat: Nachtschoot veiligheidsslot met sleutel uitdraaien en aftekenen op kozijn. (fig. 5).
- Plaats bijgeleverde sluitplaat op juiste hoogte tegen het kozijn, zodat de aanslagzijde dagschoot (maat A) overeenkomt met de achterzijde van het kozijn. (zie fig. 6, eventueel rekening houden met tochtstrip). Teken de schroefgaten af.
- Verwijder sluitplaat en trek lijnen door de afgetekende punten. (fig. 7).
- 1 Boor in gebied B op de getrokken lijn een rij gaten met boor  $\varnothing$  22 mm, 26 mm diep. Boor in gebieden C met boor  $\varnothing$  22 mm, 10 mm diep. (fig. 7.1).
- 2 Steek met een houtbeitel het hout tussen de geboorde gaten weg en maak het gat passend voor de sluitkom. (fig. 7.2).
- 3 Monteer sluitkom en draai 2 schroeven van 30 mm schuin in het dikke gedeelte van het kozijn. (fig. 7.3).
- 8 Leg platte sluitplaat op juiste plaats op de sluitkom en teken de omtrek van de sluitplaat af. (fig. 8) Steek het afgetekende deel  $\pm 1,5$  mm uit zodat de sluitplaat precies vlak ligt met het kozijn. Plaats nu de sluitplaat en schroef deze tezamen met de sluitkom vast. Gebruik de bijgeleverde schroeven van 45 mm.

## Omkeren van de dagschoot

Controleer voor montage van het slot de stand van de dagschoot. Eventueel dagschoot omkeren, zie tekening.



- Plaats een dun stalen voorwerp onder in de sleuf-vormige uitsparing van dekplaat en duw het omlegplaatje naar boven.
- Dagschoot springt nu vanzelf uit de voorplaat.
- Dagschoot in gewenste stand draaien.
- Druk de dagschoot weer in het slot.

Neem bij vragen contact op met uw leverancier of mail aan [consumentenservice@nemeff.nl](mailto:consumentenservice@nemeff.nl)

