

ring



Chime Pro

Wifi-compatibele Chime en extender ontworpen voor uw Ring-apparaten.



Stap 1

Zeg “Hallo” tegen uw Chime Pro

Chime Pro laat onmiddellijk personaliseerbare geluidswaarschuwingen horen wanneer uw Ring-apparaten een activiteit waarnemen.



Het is ook een wifi-extender; d.w.z. het vergroot het bereik van uw netwerk en verbetert het wifi-sigitaal naar uw Ring-apparaten.



Stap 2

Steek de stekker van de Chime Pro in een stopcontact.

Zoek een locatie ergens tussen uw wifi-router en andere Ring-apparaten die u met uw Chime Pro wilt verbinden.

Wanneer het Ring-logo op de voorkant van uw Chime Pro langzaam blauw knippert, is het apparaat klaar om ingesteld te worden.

Stap 3

Voer de in-app setup uit

Selecteer **Add Device** (Apparaat toevoegen) in de Ring-app.

Selecteer daarna **Chime Pro** en volg de instructies in de app.

Chime Pro kan alleen een verbinding met 2.4 GHz netwerken maken.

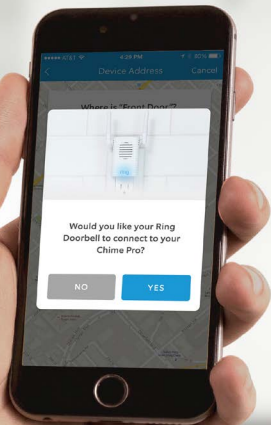


Stap 4

Pas de waarschuwingsvoorkeuren voor uw Chime Pro aan.

Na de setup selecteert u de Ring-apparaten waarvan u wilt dat ze Chime Pro audiowaarschuwingen geven.





Stap 5

Verbind andere Ring-apparaten met uw Chime Pro.

Voor bestaande Ring-apparaten selecteert u uw Chime Pro in de Ring-app; daarna selecteert u Linked Devices (Gekoppelde apparaten).

Als u een nieuw Ring-apparaat instelt en u wordt gevraagd of u een verbinding met de Chime Pro wenst te maken, selecteert u YES (JA).

Stap 6

Geniet van uw Chime Pro

Het Ring-logo op de voorkant van uw Chime Pro gebruikt lichtpatronen om berichten te communiceren.

Snel pulseren

Bezig met scannen voor wifi

Langzaam pulserend

In Setup-modus

Ononderbroken

Online

Voor bijkomende hulp: ga naar ring.com/help

Voor onmiddellijke assistentie kunt u ons 7 dagen per week bereiken op: help@ring.com

VS: 1 800 656 1918

VK: 01727 263045

AU: 1 300 205 983

NZ: +64 9 887 9871

Mexico (D.F): 52 55 8526 5445

Wereldwijd: +1 310 929 7085

Een lijst met al onze klantenservicenummers vindt u op ring.com/callus



Hierbij verklaart Bot Home Automation dat dit elektronisch apparaat voor consumenten aan de essentiële vereisten en andere relevante voorschriften van Richtlijn 1999/5/EC voldoet. Deze verklaring van overeenstemming kan geraadpleegd worden op www.ring.com/DoC.pdf.

Dit apparaat voldoet aan Deel 15 van de FCC-voorschriften en aan de vergunningsvrije Industry Canada RSS-norm(en). Het gebruik ervan is onderhevig aan de volgende twee voorwaarden: (1) dit apparaat mag geen schadelijke interferentie veroorzaken en (2) dit apparaat moet alle ontvangen interferentie accepteren, met inbegrip van interferentie die een ongewenste werking kan veroorzaken. Wijzigingen aan dit apparaat die niet door Bot Home Automation zijn geautoriseerd kunnen de goedkeuring voor het gebruik ervan tenietdoen.

Gebruik dit apparaat alleen in droge ruimten. De behuizing niet openen. Bescherm dit apparaat tegen zonlicht. Dit apparaat niet buiten gebruiken. Het uittrekken van de stroomstekker schakelt dit apparaat uit. Gebruik het apparaat niet als de stekker of de behuizing defect is; er is een risico van elektrische schok.

Waarschuwing: Veranderingen of wijzigingen aan deze unit die niet uitdrukkelijk door het voor naleving verantwoordelijke orgaan zijn goedgekeurd kunnen het recht van de gebruiker om het apparaat te gebruiken tenietdoen.

Dit apparaat dient geïnstalleerd en gebruikt te worden met een minimale afstand van 20 cm tussen de router en uw lichaam.

OPMERKING: Dit apparaat is getest en voldoet aan de beperkingen voor een Klasse B digitaal apparaat, overeenkomstig Deel 15 van de FCC-voorschriften. Deze grenzen zijn opgesteld om redelijke bescherming tegen schadelijke interferentie bij gebruik in een woonomgeving te bieden. Dit apparaat genereert en gebruikt radiofrequentie-energie en kan deze uitstralen. Als het apparaat niet in overeenstemming met deze instructies wordt geïnstalleerd en gebruikt, kan het schadelijke interferentie voor radiocommunicatie veroorzaken.

Er is echter geen garantie dat er bij een bepaalde installatie geen interferentie zal optreden. Als deze apparatuur schadelijke interferentie voor radio- of televisieontvangst veroorzaakt, wat kan worden vastgesteld door het apparaat uit en aan te zetten, wordt de gebruiker aangeraden om te proberen de interferentie door een of meer van de volgende maatregelen te verhelpen:

Verander de richting of de positie van de ontvangstantenne.

Ver groot de afstand tussen het apparaat en de ontvanger.

Verbind de apparatuur met een stopcontact op een andere stroomvoorziening dan die waarmee de ontvanger is verbonden.

Raadpleeg de dealer of een ervaren radio-/TV-technicus voor hulp.

Dit Klasse B digitale apparaat voldoet aan de Canadese ICES-003.

Dit apparaat voldoet aan de vergunningsvrije Industry Canada RSS-norm(en).

Het gebruik ervan is onderhevig aan de volgende twee voorwaarden:

- 1) Dit apparaat mag geen interferentie veroorzaken, en
- 2) Dit apparaat moet alle ontvangen interferentie accepteren, met inbegrip van interferentie die een ongewenste werking kan veroorzaken.

© 2016 Bot Home Automation, Inc.

RING, ALWAYS HOME en CHIME zijn handelsmerken van Bot Home Automation, Inc.

Par la présente, Bot Home Automation, déclare que ce consommateur électronique est en conformité avec les exigences essentielles et autres

Dispositions pertinentes de la directive 1999/5 / CE. La déclaration de conformité peut être consultée à l'adresse www.ring.com/DoC.pdf.

Cet appareil est conforme à la partie 15 des règlements de la FCC et à la (les) norme (s) RSS exempte de licence d'Industrie Canada. L'opération est soumise

Aux deux conditions suivantes: (1) cet appareil ne doit pas causer d'interférences nuisibles et (2) cet appareil doit accepter toute interférence Reçus, y compris les interférences susceptibles de provoquer un fonctionnement indésirable. Modifications apportées à cet équipement non autorisé par Bot Home

L'automatisation peut annuler son approbation pour l'exploitation.

Utilisez cet appareil uniquement dans des locaux secs. Ne couvrez pas l'appareil en cours de fonctionnement. Ne pas ouvrir le boîtier. Protégez cet appareil des rayons du soleil. N'utilisez pas ce

Périphérique à l'extérieur. En débranchant la fiche, l'appareil s'éteindra. Ne pas utiliser l'appareil si la fiche ou le boîtier est défectueux, il ya risque de choc électrique.

Avertissement: Les modifications ou modifications apportées à cet appareil qui ne sont pas expressément approuvées par la partie responsable de la conformité pourraient annuler l'autorisation d'utiliser l'appareil l'équipement.

Cet équipement doit être installé et utilisé à une distance minimale de 20 cm entre le radiateur et votre corps.

REMARQUE: Cet équipement a été testé et reconnu conforme aux limites d'un appareil numérique de classe B, conformément à la partie 15 des règles de la FCC. Ces limites Sont conçus pour fournir une protection raisonnable contre les interférences nuisibles dans une installation résidentielle. Cet équipement génère, utilise et peut rayonner Radiofréquence et, s'il n'est pas installé et utilisé conformément aux instructions, peut causer des interférences nuisibles aux communications radio.

Cependant, rien ne garantit que des interférences ne se produiront pas dans une installation particulière. Si cet équipement cause des interférences nuisibles à la radio ou

Réception de télévision, qui peut être déterminée en éteignant et en éteignant l'appareil, l'utilisateur est encouragé à essayer de corriger Plus de mesures suivantes:

Réorientez ou déplacez l'antenne de réception.

Augmenter la séparation entre l'équipement et le récepteur.

Branchez l'équipement dans une prise sur un circuit différent de celui sur lequel le récepteur est connecté.

Consultez le revendeur ou un technicien radio / TV expérimenté pour obtenir de l'aide.

Cet appareil numérique de classe B est conforme à la norme ICES-003 du Canada.

Cet appareil est conforme aux normes RSS d'Industrie Canada exemptes de licence.

Le fonctionnement est soumis aux deux conditions suivantes

1) Cet appareil ne doit pas causer d'interférences et

2) Cet appareil doit accepter toute interférence, y compris les interférences pouvant entraîner un fonctionnement indésirable de l'appareil.