

**KAR
WEI**



Owen

buitenlamp met bewegingssensor

Originele gebruiksaanwijzing

Lees vóór gebruik deze gebruiksaanwijzing zorgvuldig door.



IP44



CE

Montage

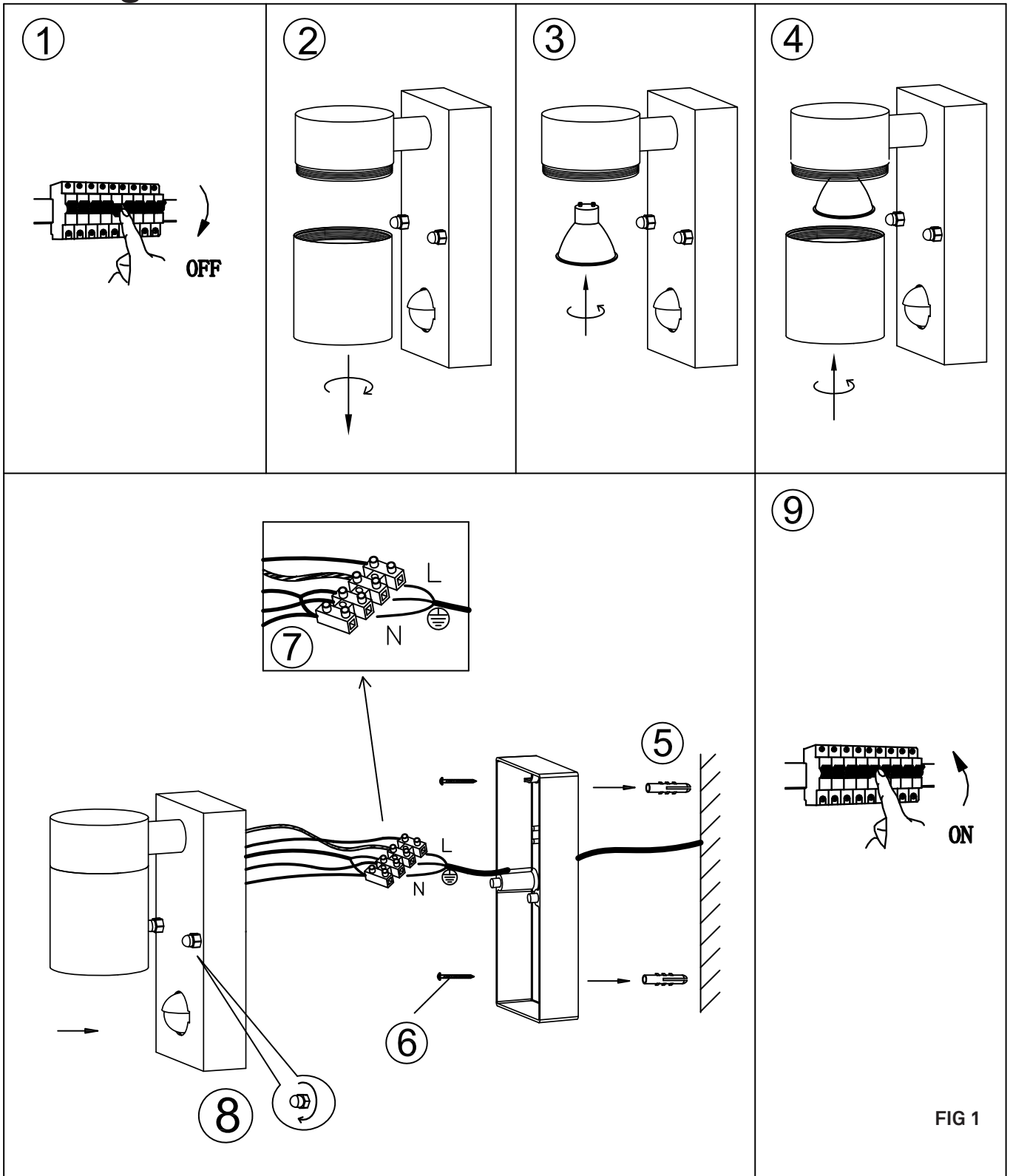


FIG 1



Deze armatuur is voorzien van een GU10 fitting.



Elektriciteitsklasse I.
Deze armatuur moet worden geaard.

IP44

Deze armatuur is spatwaterdicht.



Dit product mag niet bij het gewone huisvuil worden weggegooid.

Instructies

Lees vóór gebruik de onderstaande veiligheidsvoorschriften en instructies aandachtig door, om de lamp op juiste wijze te kunnen gebruiken.

Bewaar deze gebruiksaanwijzing zorgvuldig. De verkoper is niet aansprakelijk voor lichamelijke of materiële schade die te wijten is aan het niet naleven van deze gebruikersaanwijzing.

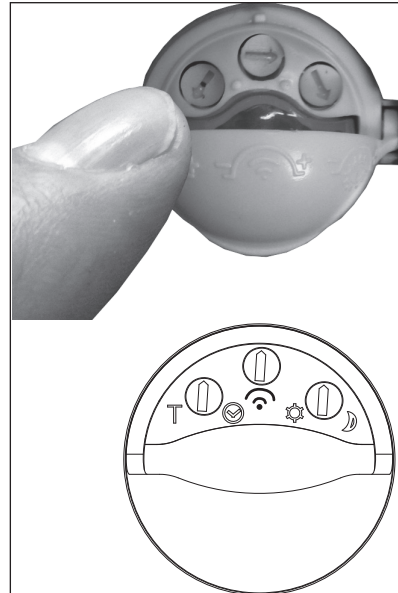


Aansluitinstructie

- Installeer de lamp niet terwijl het regent.
- **Let op!** Voor het begin van de montagewerkzaamheden dient u de stroom uit te schakelen. Dat wil zeggen, de zekering uitdraaien of de stroomschakelaar op 'UIT' zetten. Controleer dit met een spanningszoeker of meter.
- Het product mag niet worden veranderd. Elke verandering doet het keurmerk teniet en kan het product onveilig maken. U mag het product niet aansluiten met een flexibel snoer. Mocht u niet over de verlangde kennis beschikken, laat de montage dan over aan een vakman dan wel elektromonteur.
- De armatuur is geschikt voor gebruik buitenshuis en is spatwaterdicht (IP44).
- Dek de lamp niet af. Textiel, papier of ander licht ontvlambaar materiaal kan brand veroorzaken.
- Deze armatuur moet worden geaard (⊕). De aardedraad (geel-groen) moet op de klem op de fitting worden aangesloten.
- De lichtbron GU10 in deze armatuur is vervangbaar. De lichtbron heeft een maximale levensduur van 2000 branduren.

Vervanging van de lichtbron

- Zet de schakelaar waarop de lamp is aangesloten in de uit stand.
- Verwijder de lichtbron. Pas op! De lichtbron kan heet zijn. Een halogeenlamp kan ruim 350 °C worden en mag daarom gedurende het in bedrijf zijn niet worden aangeraakt. Raak de lichtbron pas aan als deze voldoende is afgekoeld.
- Plaats de nieuwe lichtbron in de fitting. Gebruik een lichtbron met de juiste fitting en het maximaal aangegeven wattage (zie hoofdstuk 'Specificaties').
- **Let op!** Een halogeenlamp niet met blote vingers aanraken. Mocht dit toch gebeuren, dan het halogeenlampje schoonmaken (vetvrij maken) met een pluisvrije doek.



basisinstelling

FIG 2

Stel de sensor eerst in op de basisinstelling, zie fig 2

Inregelen sensor, zie FIG 2



Tijd, 5 sec. - 5 min.

Helemaal linksom : Inschakelduur = 5 sec.
Helemaal rechtsom : Inschakelduur = 5 min.



Afstand, 2 meter - 8 meter.

Helemaal linksom : Detectieafstand = 2 m.
Helemaal rechtsom : Detectieafstand = 8 m.



Lichtgevoeligheid, 50 lux - 2000 lux.

Helemaal linksom : Lichtgevoeligheid = 50 lux,
Dit resulteert er in dat de lamp alleen 's nachts,
bij beweging, zal inschakelen.
Helemaal rechtsom : Lichtgevoeligheid = 2000 lux.

Dit resulteert er in dat de lamp zowel 's nachts als ook overdag, bij beweging zal inschakelen.

Onderhoud

- Het onderhoud tot de oppervlakte beperken. Hierbij mag absoluut geen vocht in de lamp komen. De lamp kan worden afgenomen met een zachte, droge doek.

Garantie

- Op dit product wordt een garantie verleend van 2 jaar.
- Beschadigingen als gevolg van ondeskundig gebruik, aanpassingen door derden, of het niet opvolgen van de gebruiksaanwijzing zijn van iedere garantie uitgesloten.
- Breuk van het lichtvenster als gevolg van inslag van scherpe voorwerpen is tevens uitgesloten van de garantie.
- Zonder originele kassabon kunt u geen aanspraak maken op garantie.
- Intergamma B.V. is niet aansprakelijk voor schade en/of letsel welk het gevolg is van ondeskundig gebruik van de lamp.

Specificaties

Lichtbron:

1 x GU10 Max. 28W (538258)

2 x GU10 Max. 28W (538275)

Voeding:

230V ~ 50Hz

Artikelnummer (IG nr.):

538258, 538275

KARWEI

Postbus 100

3830 AC Leusden

www.karwei.nl

538258,538275_IM_V01-18.1