



GEBRUIKSAANWIJZING

v. 1.2



ACDB-7000AC DEURBEL MET DRAADLOZE DRUKKNOP



OMSCHRIJVING

Deze deurbel ontvanger kan worden gebruikt in combinatie met KlikAanKlikUit zenders uitgerust met het automatisch codesysteem, bijvoorbeeld de bewegingsmelders APIR-2150 en AWST-6000 en het magneetcontact AMST-606.

TECHNISCHE SPECIFICATIES

• Voeding	220-240 VAC 50Hz
• RF frequentie	433.92 MHz
• Standby-stroomverbruik	0.5 Watt
• Melodiën	5
• Volumeniveaus	4
• Geheugenadressen	4



OMSCHRIJVING

Deze draadloze drukknop is geschikt om de deurbel ontvanger te activeren. Werkt ook in combinatie met andere KlikAanKlikUit ontvangers, maar de drukknop kan alleen AAN-signalen sturen.

TECHNISCHE SPECIFICATIES

- | | |
|----------------------|---|
| • Batterij | 1x 3 Volt CR2032 lithium |
| • RF frequentie | 433.92 MHz |
| • RF bereik | Tot 70 m binnenshuis, tot 200 m buitenshuis,
dit geldt voor de drukknop en deurbel uit deze set (ACDB-7000AC)* |
| • Beschermingsklasse | IP44 |

DRAADLOOS SIGNAAL

- Het 433.92 MHz radiosignaal gaat door muren, ramen en deuren.
- * Bereik binnenshuis tot 70 m, bereik buitenshuis tot 200 m (optimale omstandigheden). Dit geldt voor de drukknop en deurbel van deze set (ACDB-7000AC), voor andere combinaties geldt: bereik binnenshuis tot 30 m, bereik buitenshuis tot 70 m (optimale omstandigheden).
- Het bereik is afhankelijk van lokale omstandigheden, zoals de aanwezigheid van metalen en andere storingsbronnen. Bijvoorbeeld, de metaaldeeltjes in dubbelglas (HR-glas) zorgen voor een afname van de draadloze bereik van KlikAanKlikUit zenders.
- Er kunnen beperkingen gelden voor het gebruik van dit apparaat buiten de EU. Indien dit apparaat wordt gebruikt buiten de EU, controleer dan of het apparaat voldoet aan de plaatselijke richtlijnen.

Lees deze eenvoudige instructies om foutief gebruik en gevaarlijke situaties te voorkomen. Bij foutieve installatie vervalt de garantie die van toepassing is op dit product.

BATTERIJ

Haal de batterij uit de drukknop als deze langere tijd niet gebruikt wordt. Vervang de 3V CR2032 lithium batterij wanneer het bereik van de zender merkbaar afneemt of wanneer de zendindicator niet meer brandt bij het sturen van een aan-signaal.

Neem bij het vervangen van batterijen de plaatselijke regelgeving in acht. Werp batterijen nooit in open vuur.

SCHOKGEVAAR

Let goed op bij het installeren van een ontvanger. Er kan spanning op de ontvanger staan, ook als deze is uitgeschakeld.

LIFE-SUPPORT

Gebruik KlikAanKlikUit producten nooit voor "life support" systemen of toepassingen waar storingen van apparatuur levensbedreigend kunnen zijn.

INTERFERENTIE

Alle draadloze producten kunnen onderhevig zijn aan interferentie. Plaats ontvangers minimaal 50 cm uit elkaar om onderlinge interferentie te voorkomen.

REPAREREN

Probeer dit product niet te repareren of te modificeren. Vervang de zekering alleen als dit nodig is. Indien u twijfelt over de correcte werking, breng het product terug naar de winkel waar u het heeft aangeschaft.

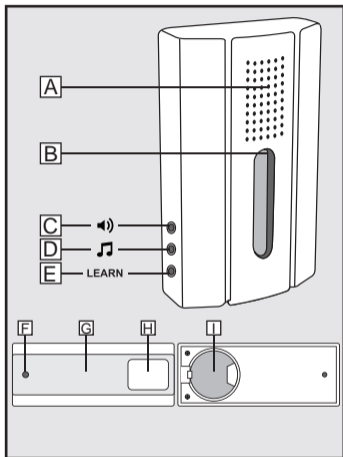
WATER EN VOCHT

De draadloze drukknop is IP44 spatwaterdicht. Plaats de draadloze drukknop bij voorkeur horizontaal. Als u de draadloze drukknop toch liever verticaal monteert, zorg er dan voor dat de kant met de LED indicator boven zit, zodat er geen (regen)water in de draadloze drukknop kan komen.

De deurbel ontvanger is niet waterbestendig. Reinig dit product uitsluitend met een droge doek.

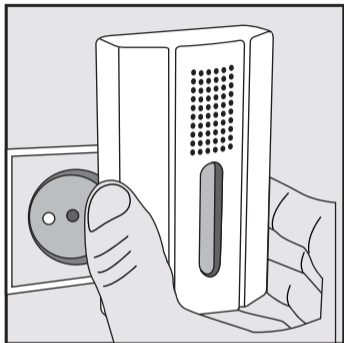
OMGEVING EN GEBRUIK

Stel het product niet bloot aan overmatige hitte of kou. Extreme temperaturen hebben een negatieve invloed op de levensduur van electronica en batterijen. Laat het product niet vallen. Schokken kunnen de interne electronica beschadigen.



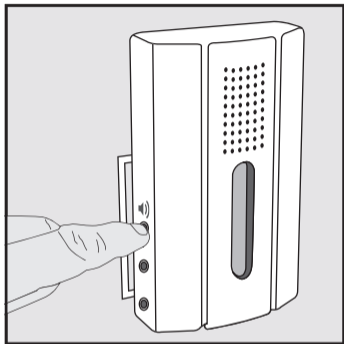
A: Luidspreker
 B: LED-indicator
 C: Volumeknop
 D: Melodieknop
 E: LEARN knop

F: LED-indicator
 G: Naamplaat
 H: Drukknop
 I: batterij



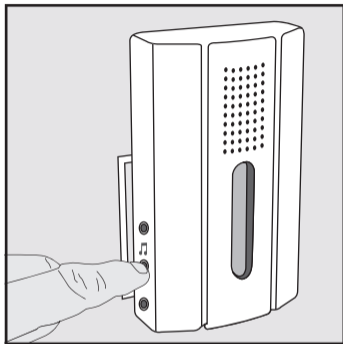
[1] Plaatsen deurbel ontvanger

Plaats de deurbel in een stopcontact. De deurbel ontvanger kan probleemloos van plaats worden gewisseld. Alle instellingen blijven behouden.



[2] Instellen volume

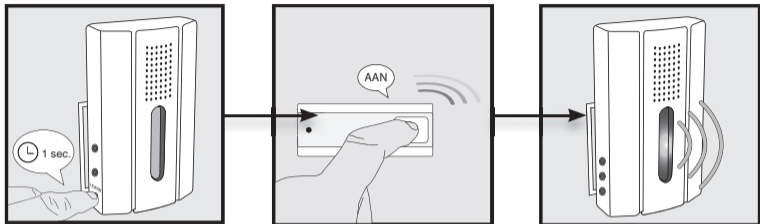
Druk op de volumeknop om 1 van de 4 volumeniveaus te selecteren. De beschikbare volumeniveaus zijn: Hoog, Middel, Laag en Uit.



[3] Selecteren melodie

Druk op de melodieknop om 1 van de 5 melodiën te selecteren. De geselecteerde melodie kan alleen worden gewijzigd door de zendcode te verwijderen en de zender opnieuw aan te melden met een andere melodie.

Per zender (drukknop, bewegingsmelder, etc.) kan een apart volumeniveau ingesteld worden, door deze vooraf te selecteren bij het aanmelden van de zender.

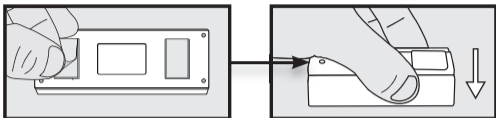


[4] Zender(s) aanmelden bij de ontvanger

- (1) Druk 1 seconde op de [LEARN] knop. De leermode zal 15 seconden actief zijn en de LED indicator op de ontvanger zal langzaam knipperen.
- (2) Stuur terwijl de leermode actief is een aan-signaal met een KlikAanKlikUit zender om de zendcode in het geheugen van de ontvanger op te slaan.
- (3) De LED op de ontvanger zal 2 seconden snel knipperen om te bevestigen dat de code is opgeslagen.

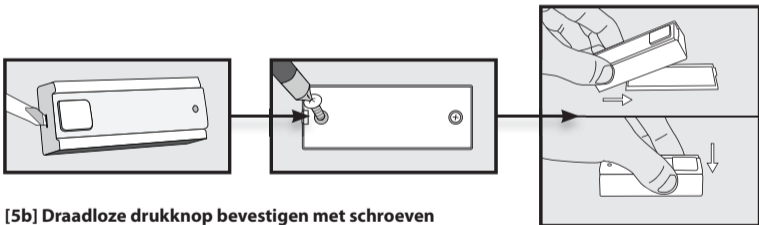
Herhaal deze procedure om meerdere zenders of zendcodes aan te melden. De ontvanger kan 4 verschillende zendcodes in het geheugen opslaan. Het geheugen blijft behouden als de ontvanger ergens anders geplaatst wordt of als de stroom uitvalt.

U kunt zenders aanmelden die beschikken over het automatisch codesysteem, welke u herkent aan de productcode die begint met een A (zoals de APIR-2150, AWST-6000, AMST-606, etc.). Daarnaast kunt u ook de TPC-300 Home Control Station en de ICS-1000 Internet Control Station aanmelden.



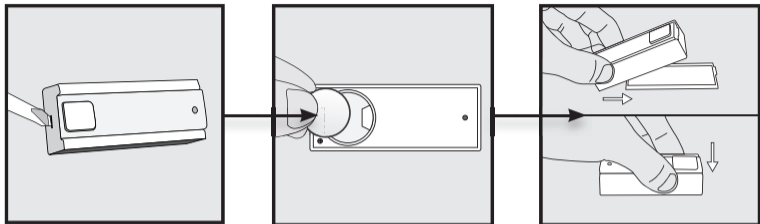
[5a] Draadloze drukknop bevestigen met dubbelzijdig tape

Bepaal waar de zender geplaatst zal worden en bevestig de drukknop met dubbelzijdig kleefband.



[5b] Draadloze drukknop bevestigen met schroeven

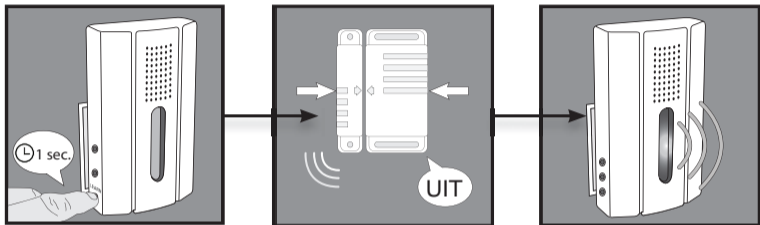
- (1) Zet een schroevendraaier in de inkeping aan de zijkant van de drukknop. Druk voorzichtig, zodat de onderkant losklikt van de bovenzijde.
- (2) Bepaal waar de zender geplaatst zal worden en bevestig de drukknop met dubbelzijdig kleefband OF bevestig de onderhelft met schroeven.
- (3) Plaats de bovenkant van de drukknop terug op de onderkant. Schuif daarbij de bovenkant eerst tegen de onderkant en klik de bovenkant daarna vast op de onderkant.



[6] Batterij plaatsen/verwisselen

- (1) Zet een schroevendraaier in de inkeping aan de zijkant van de drukknop. Druk voorzichtig, zodat de onderkant losklikt van de bovenzijde.
- (2) Plaats een 3V CR2032 batterij in de houder. Let op de juiste polariteit.
- (3) Plaats de bovenkant van de drukknop terug op de onderkant. Schuif daarbij de bovenkant eerst tegen de onderkant en klik de bovenkant daarna vast op de onderkant.

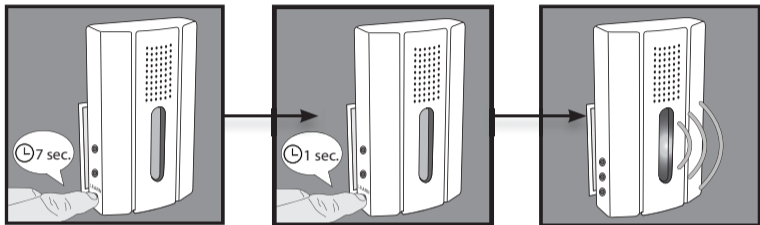
Enkele zendcode wissen




- (1) Druk 1 seconde op de verbindknop. De leermode zal 15 seconden actief zijn en de LED indicator op de ontvanger zal langzaam knipperen.
- (2) Stuur terwijl de leermode actief is een uit-sigitaal met de KlikAanKlikUit zender waarvan u de zendcode uit het geheugen van de ontvanger wilt verwijderen.
- (3) De LED op de ontvanger zal 2 seconden snel knipperen om te bevestigen dat de code is verwijderd.


Herhaal deze procedure om meerdere zenders of zendcodes af te melden.

Volledige geheugen wissen



- (1) Druk op de verbindknop (ca. 7 seconden) totdat de LED indicator vanzelf gaat knipperen. De wismode zal 15 seconden actief zijn en de LED indicator op de ontvanger zal snel knipperen.
- (2) Druk terwijl de wismode actief is nogmaals 1 seconde op de leerknop om te bevestigen dat u het geheugen volledig wilt wissen.
- (3) De LED op de ontvanger zal 2 seconden snel knipperen om te bevestigen dat het geheugen is gewist.

 Dit product voldoet aan de essentiële eisen en de overige relevante bepalingen van de geldende Europese richtlijnen.

 Lever het product indien mogelijk na gebruik in bij een inzamelplaats voor hergebruik. Gooi het product niet weg bij het huishoudafval.

Indien het product niet werkt

- Controleer het energieniveau van de batterijen en andere factoren die van invloed kunnen zijn op het draadloze signaal (zie aanvullende informatie op pagina 2 en 3).
- Wellicht is er iets misgegaan bij het aanmelden van de zender. Wis het geheugen van de ontvanger(s) en meld de zender opnieuw aan bij de ontvanger.

Garantie

- Dit product heeft één jaar garantie op materiaal- en/of constructiefouten, vanaf de aankoopdatum. Bewaar de aankoopnota, daar deze geldt als enig geldig garantiebewijs.
- Voorkom foutieve handelingen bij gebruik en/of installatie door de gebruiksaanwijzing eerst zorgvuldig te lezen. De garantie vervalt indien er sprake is van onoordeelkundig gebruik, reparatie door u of derden, of breuk van kunstof delen.
- Ga voor garantie terug naar de winkel van aankoop. Het defecte product dient vergezeld te zijn van het originele aankoopbewijs.

Copyright

Het is verboden om zonder toestemming van COCO International BV deze handleiding of delen daarvan te reproduceren. Wijzigingen, druk- en/of zetfouten voorbehouden.

EU-verklaring van overeenstemming

COCO International BV verklaart hiermee dat de KlikAanKlikUit zender, te weten:

model: ACDB-7000AC DEURBEL ONTVANGER MET DRAADLOZE DRUKKNOP
 itemnummer: 70085
 bestemd voor gebruik: binnen (deurbel) / buiten (drukknop)

in overeenstemming is met de vereiste CE richtlijnen en voldoet aan alle technische voorschriften die voor de genoemde producten van toepassing zijn binnen de volgende normen:

Draadloze drukknop

EN 60950-1 (2001+A11;2004)
 EN 300 220-1 V2.1.1 (2006)
 EN 300 220-2 V2.1.2 (2007)
 EN 301 489-1 V1.6.1 (2005)
 EN 301 489-3 V1.4.1 (2002)
 EN 50371 (2002)
 EN 60950-1 (2001)
 EN 60950-1/A11 (2004)
 EN 61000-4-2 (1998+A2;2001)
 EN 61000-4-3 (2002)

Deurbel ontvanger

EN 60065 (2002+A1;2006)
 EN 300 220-1 V2.1.1 (2006)
 EN 300 220-2 V2.1.2 (2007)
 EN 301 489-1 V1.6.1 (2005)
 EN 301 489-3 V1.4.1 (2002)
 EN 55022 (2006, class B)
 EN 61000-3-2 (2006)
 EN 61000-3-3 (1995+A1;2001+A2;2005)
 EN 61000-4-2 (1995+A1;1998+A2;2001)
 EN 61000-4-3 (2006+A1;2008)
 EN 61000-4-4 (2004)
 EN 61000-4-5 (2006)
 EN 61000-4-6 (2007)
 EN 61000-4-11 (2004)

Opgesteld te Dordrecht, d.d. 3 oktober 2012



M. Hoekstra, directeur

COCO INTERNATIONAL B.V.

POSTBUS 434
 3300AK DORDRECHT
 NEDERLAND
 www.klikaanklikuit.nl