

Veiligheidsloten



art. 4109/4119/4139/
4219/4401/4402/4429



Montagehandleiding

U heeft een NEMEF veiligheidsproduct aangeschaft dat voldoet aan de SKG® kwaliteitseisen, wat staat voor optimale inbraakwerendheid, kwaliteit en duurzaamheid.

Bovendien is dit product geschikt voor gebruik ten behoeve van het Politiekeurmerk 'Veilig Wonen®'.

Alle NEMEF producten zijn met zorg en onder de strengste kwaliteitseisen geproduceerd.



Algemeen

- Beveiligen van deuren of ramen is pas zinvol wanneer ook deur/raam en kozijn van voldoende kwaliteit zijn.
- Monteer het product volgens de montagehandleiding en gebruik de (eventueel) meegeleverde boormallen en geadviseerde of meegeleverde montagematerialen.
- Dit product nooit smeren met olie maar met een smeermiddel speciaal voor sloten, bijvoorbeeld NEMEF Snel Slotspray.

Toepassing:

- NEMEF veiligheidsslot met SKG**®, kan toegepast worden in houten deuren en altijd in combinatie met een veiligheidssluitkom (zie schema), met veiligheidsbeslag en met veiligheidscilinder met minimaal SKG**® keurmerk.
- Optimale inbraakwering wordt verkregen wanneer de deur tevens voorzien wordt van een veiligheidsbijzetslot met sluitkom, veiligheidsbeslag en veiligheidscilinder met minimaal SKG**® keurmerk.
- Om storingen te voorkomen de voorplaat niet schilderen.

Neem bij problemen of vragen contact op met uw leverancier of schrijf naar NEMEF consumentenservice,
Antwoordnummer 1312, 7300 VB Apeldoorn
(Postzegel niet nodig).

Montage stappen

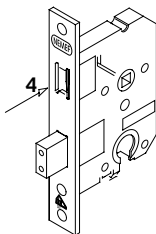
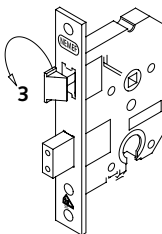
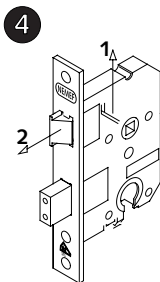
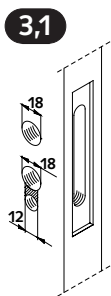
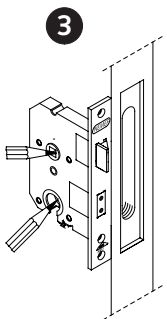
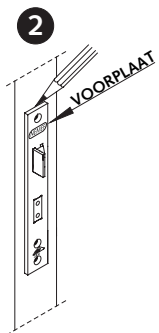
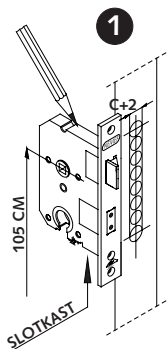
1 Teken bovenzijde en onderzijde van slotkast af op sluitkant deur op een hoogte van ca. 105cm (zie fig. 1). Trek een verticale hartlijn tussen deze lijnen en boor hierop een rij gaten.

LET OP:

- voor diepte
maat B (productmatrix) + 2mm
 - voor boordiameter
maat C (productmatrix) + 2mm
- 2 Steek het hout tussen de geboorde gaten weg, zodat slot moeiteloos in het slotgat past. Teken nu de omtrek van de voorplaat af (fig. 2) en steek het op de juiste diepte uit (maat E), zodat voorplaat vlak ligt met de deur.
- 3 Haal slot weer uit de deur en houd slot op juiste plaats tegen de deur. Teken nu de boorgaten voor de kruk en cilinder af (fig. 3). Boormaten: deurkrukgat 18mm, cilindergat bovenzijde 18mm, onderzijde 12mm, en steek het tussenhout weg (fig.3.1). Monteer slot in deur en zet het vast met schroeven (zie produktmatrix). Plaats nu cilinder met gedraaide sleutel in het slot en zet deze met de vastzetschroef, door de voorplaat heen vast. Let op dat de cilinder niet verder dan 3mm uitsteekt buiten het NEMEF veiligheidsbeslag.
- 4 Monteer de bijbehorende/bijpassende veiligheidssluitkom (zie produktmatrix) en sluitplaat.

Montagetips:

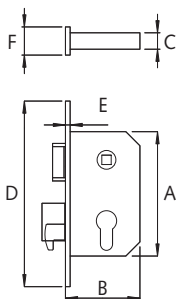
- Controleer voor montage van het slot of de stand van de dagschoot overeenkomt met de draairichting van de deur. Alleen bij art. 4119 is de dagschoot omkeerbaar zonder het openen van de slotkast (zie fig. 4). Plaats hiervoor een dun stalen voorwerp in het sleufje in de slotkast (vlak achter de dagschoot) en duw het omlegplaatje naar boven. Draai de dagschoot in de gewenste stand en druk hem daarna weer terug in het slot.
- Voor de overige producten geldt: laat het demonteren en omleggen van het slot over aan vakmensen. Raadpleeg uw leverancier.



Productmatrix

Art.nr.	toepassen met sluitkom	kastmaten (mm)						bevestigingsmiddelen*
		A	B	C	D	E	F	
4119	VS 4000	116,5	80	16	174	4	25	2 st (4x40 mm)
4139	VS 4000	150	77	17	238	4	25	2 st (4x40 mm)
4219	VS 4219	170	96	19,5	260	4	25	2 st (4x40 mm)
4401	VS 4000	165	*	16	235	4	24	2 st (4x40 mm)
4402	VS 4000	165	*	16	235	4	24	2 st (4x40 mm)
4429	VS 4000	165	*	16	235	4	24	2 st (4x40 mm)
4109	VS 4009	122	81, ³	16	174	4	25	2 st (4x40 mm)

*Bij naaldhout 4x50mm



* = Doornmaat + 28,5 mm

Voorbeeld:

A = kashoogte

B = kastdiepte

C = kastdikte

D = voorplaat lengte

E = voorplaat dikte

F = voorplaat breedte

Belangrijk:

- Bij het gebruik tijdens de bouw adviseren wij het gebruik van bouwsleutels tot een minimum te beperken. Indien u toch een cilinderbouwsleutel gebruikt, neem dan de NEMEF BS 110.
- Cilinderbevestigingsschroef: bij sloten met een doornmaat tot en met 60 mm; schroeflengte max. 70 mm. Bij sloten met een doornmaat van 70 mm, uitsluitend de meegeleverde cilinderbevestigingsschroef van 80 mm gebruiken.



Nemef BV, Postbus 13, 7300 AA Apeldoorn.
Telefoon (055) 3128400, Fax (055) 3122087.
E-mail: info@nemef.nl
Internet: www.nemef.nl