



GEBRUIKSAANWIJZING

v 4.0



AWST-6000 DRAADLOZE BEWEGINGSMELDER VOOR BINNEN

OMSCHRIJVING

Deze draadloze bewegingsmelder kunt u overal in huis plaatsen, zonder gedoe met draden of hoge spanning. Zodra er beweging gedetecteerd wordt, zendt de bewegingsmelder een signaal naar één of meerdere KlikAanKlikUit ontvangers naar keuze. Uw verlichting of apparatuur wordt automatisch ingeschakeld en na 5 seconden of 1/5/10 minuten automatisch uitgeschakeld. Ook een KlikAanKlikUit gong kan draadloos geactiveerd worden met deze bewegingsmelder.

COMPATIBILITEIT

Deze zender werkt met alle KlikAanKlikUit ontvangers, waarvan de productcode met een A begint (zoals ACM-1000, AFR-060, etc.). Als u de AWST-6000 wilt combineren met een dimmer-ontvanger en de aangesloten verlichting staat al aan, dan zorgt het aan-signaal van de AWST-6000 ervoor dat de dim-modus geactiveerd wordt.

TECHNISCHE SPECIFICATIES

- Voeding 2x 1,5 Volt AAA alkaline batterij
- RF frequentie 433.92 MHz
- RF bereik Binnenshuis: tot 30 m
- Detectiebereik ± 6 m
- Detectiehoek sensor Horizontaal: 20-110°
Verticaal: 65°
- Automatische uitschakeltijd 5 seconden of 1/5/10 minuten (instelbaar)

FUNCTIONALITEIT

Stuurt een aan-signaal naar 1 of meerdere KlikAanKlikUit ontvangers zodra beweging gedetecteerd wordt, lees: (lichaams)warmte. Stuurt na 5 seconden of 1/5/10 minuten (instelbaar) een uit-signaal naar dezelfde KlikAanKlikUit ontvanger(s).

DRAADLOOS SIGNAAL

- Het 433.92 MHz radiosignaal gaat door muren, ramen en deuren.
- Bereik binnenshuis: tot 30 m.
- Het bereik is afhankelijk van lokale omstandigheden, zoals de aanwezigheid van metalen en andere storingsbronnen. Bijvoorbeeld, de metaaldeeltjes in dubbelglas (HR-glas) zorgen voor een afname van het draadloze bereik van KlikAanKlikUit zenders.
- Er kunnen beperkingen gelden voor het gebruik van dit apparaat buiten de EU. Indien dit apparaat wordt gebruikt buiten de EU, controleer dan of het apparaat voldoet aan de plaatselijke richtlijnen.

Lees deze eenvoudige instructies om foutief gebruik en gevaarlijke situaties te voorkomen. Bij foutieve installatie vervalt de garantie die van toepassing is op dit product.

BATTERIJEN

Haal de batterijen uit het product als deze langere tijd niet gebruikt wordt.

Vervang beide 1,5V AAA Alkaline batterijen als de LED in de sensor knippert. Neem bij het vervangen van batterijen de plaatselijke regelgeving in acht. Werp batterijen nooit in open vuur.

LIFE-SUPPORT

Gebruik KlikAanKlikUit producten nooit voor "life support" systemen of toepassingen waar storingen van apparatuur levensbedreigend kunnen zijn.

INTERFERENTIE

Alle draadloze producten kunnen onderhevig zijn aan interferentie. Plaats ontvangers minimaal 50 cm uit elkaar om onderlinge interferentie te voorkomen.

REPAREREN

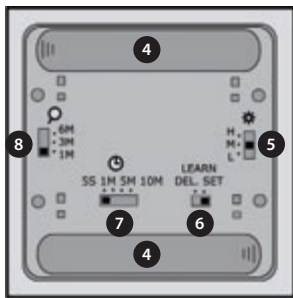
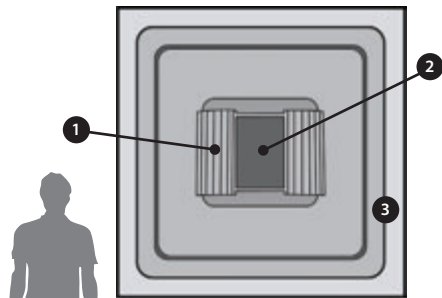
Probeer dit product niet te repareren of te modificeren. Indien u twijfelt over de correcte werking, breng het product terug naar de winkel waar u het heeft aangeschaft.

WATER EN VOCHT

Dit product is niet waterbestendig en daardoor niet geschikt voor gebruik buitenshuis. Reinig dit product uitsluitend met een droge doek.

OMGEVING EN GEBRUIK

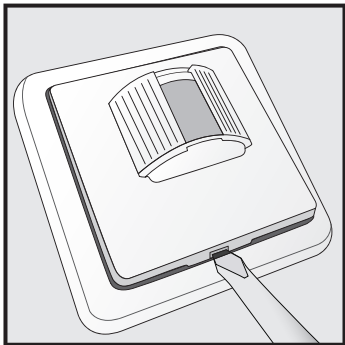
Stel het product niet bloot aan overmatige hitte of kou. Extreme temperaturen hebben een negatieve invloed op de levensduur van electronica en batterijen. Laat het product niet vallen. Schokken kunnen de interne electronica beschadigen.



Wist u dat?

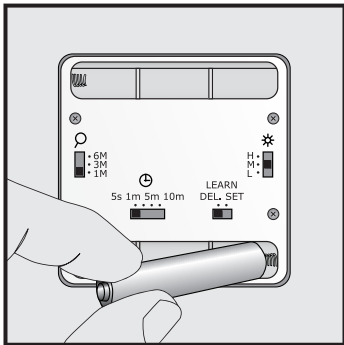
Deze 'bewegingsmelder' reageert in feite niet op beweging maar op warmte. Bijvoorbeeld op de lichaamstemperatuur van een mens of dier.

1. Lamellen om de horizontale detectiehoek te bepalen
2. Sensor
3. Afneembare lijst met muurplaat
4. Batterijvakken
5. Schakelaar voor het instellen van de lichtgevoeligheid
6. Schakelaar voor het aanmelden bij een ontvanger
7. Schakelaar voor het instellen van de uitschakeltijd
8. Schakelaar voor het instellen van het detectiebereik



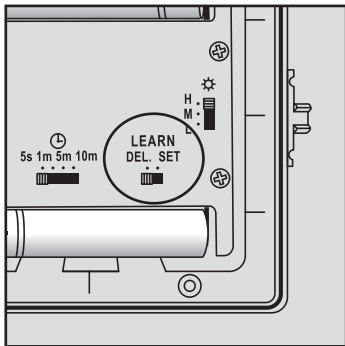
[1] Bewegingsmelder openen

Druk de bewegingsmelder voorzichtig van de lijst door middel van een schroevendraaier. Gebruik hiervoor de uitsparing die aan de onderkant van de bewegingsmelder zit.



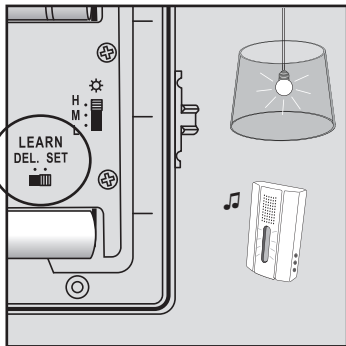
[2] Batterijen plaatsen

Plaats twee 1,5V AAA alkaline batterijen (niet inbegrepen) zoals hierboven afgebeeld. Let daarbij op de juiste polariteit van de batterijen (plaats de plus en min aan de goede kant).



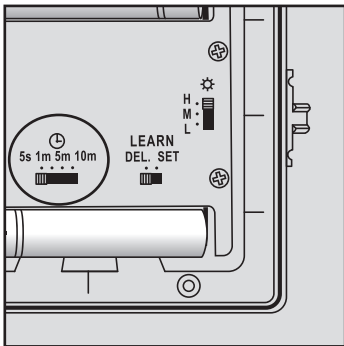
[3] De bewegingsmelder aanmelden bij een KlikAanKlikUit ontvanger

Controleer eerst of de LEARN schakelaar op DEL staat. Activeer vervolgens de "zoekmode" van uw KlikAanKlikUit ontvanger. In de meeste gevallen zit er een knopje op de ontvanger dat u 1 seconde indrukt (zie handleiding ontvanger). Als de zoekmode van de ontvanger actief is, schuift u de LEARN schakelaar naar SET.



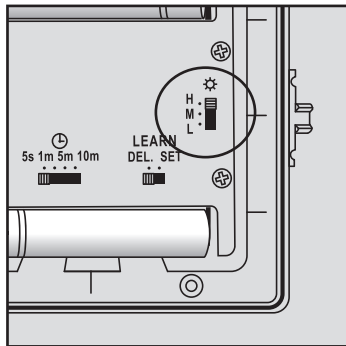
[4] Aanmelding controleren

Hoewel de aanmelding van de bewegingsmelder altijd door de ontvanger wordt bevestigd (de verlichting gaat branden of de LED op de gong gaat knipperen), kunt u de aanmelding altijd controleren. Schuif de LEARN knop eerst naar DEL, wacht even en schuif daarna de LEARN knop weer naar SET. De verlichting gaat dan aan of de melodie van de gong klinkt. Zo niet, herhaal stap 3.



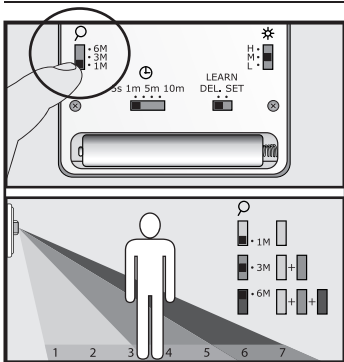
[5] Tijdvertraging instellen

Zodra er beweging gedetecteerd wordt stuurt de AWST-6000 een AAN signaal naar 1 of meerdere KlikAanKlikUit ontvangers. Wanneer er geen beweging meer gedetecteerd wordt, wordt er automatisch een UIT signaal verstuurd na 5 seconden of 1/5/10 minuten. Gebruik de schakelaar met het klokje om de gewenste uitschakeltijd in te stellen.



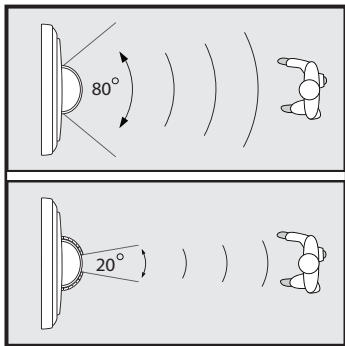
[6] Lichtgevoeligheid instellen

Er zijn drie lichtniveau's: Hoog (H), Middel (M) en Laag (L). Als de sensor op H staat ingesteld, wordt er altijd beweging gedetecteerd, ook overdag. Bij M wordt er vanaf 20 lux tot aardedonker beweging gedetecteerd (vanaf einde middag). Bij L wordt er vanaf 10 lux tot aardedonker beweging gedetecteerd (alleen 's avonds en 's nachts). Als u een gong wilt activeren, gebruik lichtgevoeligheid H en een tijdvertraging van 5 sec.



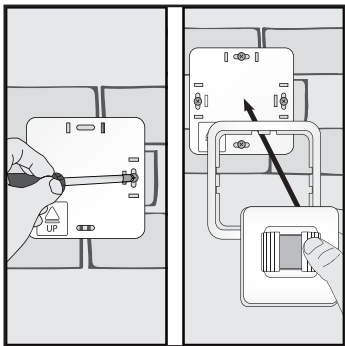
[7] Detectiebereik bepalen

Er zijn drie mogelijke instellingen voor het detectiebereik: kort (± 1 meter), middel (± 3 meter) en ver (± 6 meter). Gebruik de schakelaar met het vergrootglas om het detectiebereik naar wens in te stellen.



[8] Horizontale detectiehoek bepalen

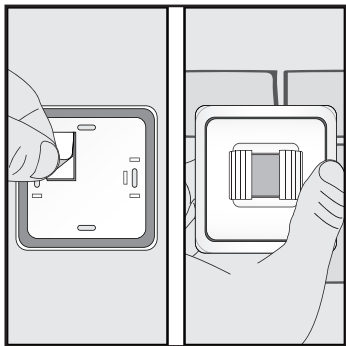
De verticale detectiehoek van de sensor is 65 graden. De horizontale detectiehoek is maximaal 110 graden (zonder lamellen) en minimaal 20 graden (met lamellen). Kort de lamellen indien nodig in door er stroken vanaf te knippen.



[9a] Bewegingsmelder bevestigen met behulp van schroeven

Schroef de onderkant van de draadloze bewegingsmelder op een vlakke ondergrond, zoals een muur. Druk daarna de afneembare lijst op de onderkant en plaats de sensor in de afneembare lijst.


Let op! De bewegingssensor heeft 30 seconden nodig om aan de omgeving te wennen, voordat deze actief wordt.




[9b] Bewegingsmelder bevestigen met met behulp van dubbelzijdig tape

Bevestig dubbelzijdig tape op de onderkant van de draadloze bewegingsmelder. Bevestig daarna de bewegingsmelder op een vlakke ondergrond, zoals een muur.

Let op! De bewegingssensor heeft 30 seconden nodig om aan de omgeving te wennen, voordat deze actief wordt.

 Dit product voldoet aan de essentiële eisen en de overige relevante bepalingen van de geldende Europese richtlijnen.

 Lever het product indien mogelijk na gebruik in bij een inzamelplaats voor hergebruik. Gooi het product niet weg bij het huishoudafval.

Indien het product niet werkt:

- Controleer het energieniveau van de batterijen en andere factoren die van invloed kunnen zijn op het draadloze signaal (zie aanvullende informatie op pagina 2 en 3).
- Wellicht is er iets misgegaan bij het aanmelden van de zender. Wis het geheugen van de ontvanger en meld de zender opnieuw aan.

Garantie

- Dit product heeft één jaar garantie op materiaal- en/of constructiefouten, vanaf de aankoopdatum. Bewaar de aankoopnota, daar deze geldt als enig geldig garantiebewijs.
- Voorkom foutieve handelingen bij gebruik en/of installatie door de gebruiksaanwijzing eerst zorgvuldig te lezen. De garantie vervalt indien er sprake is van kortsluiting door foutieve aansluiting, overbelasting, onoordeelkundig gebruik, reparatie door u of derden, blikseminslag, of breuk van kunstof delen.
- Ga voor garantie terug naar de winkel van aankoop. Het defecte product dient vergezeld te zijn van het originele aankoopbewijs.

Copyright

Het is verboden om zonder toestemming van COCO International BV deze handleiding of delen daarvan te reproduceren. Wijzigingen, druk- en/of zetfouten voorbehouden.

EU-verklaring van overeenstemming

COCO International BV verklaart hiermee dat de KlikAanKlikUit zender, te weten:

model: AWST-6000 Draadloze bewegingsmelder voor binnen
itemnummer: 70013
bestemd voor gebruik: binnen

in overeenstemming is met de vereiste CE richtlijnen en voldoet aan alle technische voorschriften die voor de genoemde producten van toepassing zijn binnen de volgende normen:

EN 50371 (2002)
EN 300 220-1 V1.3.1 (2000)
EN 300 220-3 V1.1.1 (2000)
EN 301 489-1 V1.6.1 (2005)
EN 301 489-3 V1.4.1 (2002)
EN 61000-4-2 (1995+A1;1998+A2;2001)
EN 61000-4-3 (2002+A1;2002)
EN 60730-1 (2000+A1;2004+A11;2002+A12;2003+A13;2004+A14;2005)

Opgesteld te Dordrecht, d.d. 28 december 2012



M. Hoekstra, directeur

COCO INTERNATIONAL B.V.
POSTBUS 434
3300AK DORDRECHT
NEDERLAND

www.klikaanklikuit.nl