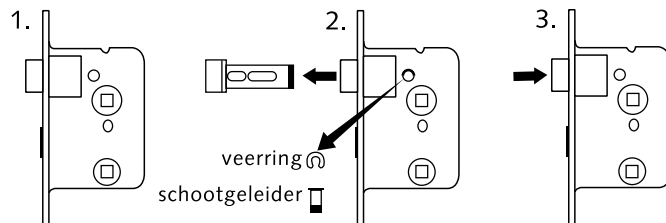


Montagehandleiding

1. Verwijder deurschilden en krukken.
2. Verwijder houtschroeven uit de voorplaat. Neem slot uit de deur.
3. Monteer het nieuwe slot in de deur. Zet de voorplaat vast met houtschroeven.
4. Bevestig deurschilden en krukken.

Omkeren van de dagschoot

Controleer voor montage van het slot de stand van de dagschoot. Eventueel dagschoot omkeren, zie tekening.



1. Verwijder veerring en neem schootgeleider uit. Ontkoppel tuimelaar door kruk linksom te draaien.
2. Neem dagschoot uit.
3. Keer dagschoot om en steek deze weer in het slot. Koppel tuimelaar door kruk rechtsom te draaien. Breng schootgeleider en veerring aan.

Neem bij vragen contact op met uw leverancier of mail aan consumentenservice@nemef.nl

