

Montagehandleiding

In veel gevallen zal de deur al voorzien zijn van een slotgat waar het slot probleemloos in past. Mocht dit niet zo zijn, gebruik dan onderstaande montagehandleiding.

Bij vervanging bestaand deurslot

Verwijder bestaande cilinder, deurbeslag, slot en sluitplaat. Pas het slot in het slotgat en maak indien nodig het gat wat dieper/groter (boormaat 18 mm).

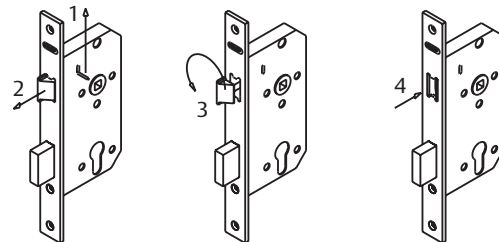
Bij eerste montage deurslot

1. Teken boven- en onderzijde van slotkast af op sluitkant deur op hoogte van 105 cm vanaf onderzijde deur (fig.1). Trek een verticale hartlijn tussen deze lijnen en boor hierop een rij gaten. (boormaat $\varnothing 18$ mm en 80 mm diep). Steek het hout tussen geboorde gaten weg, zodat slot moeiteloos in het slotgat past.
2. Teken nu omtrek van voorplaat af (fig.2) en steek het op 3 mm diepte uit zodat voorplaat vlak ligt met de deur.
3. Haal slot weer uit de deur en houdt slot op juiste plaats tegen de deur. Teken nu de boorgaten voor cilinder en deurkruk af (fig. 3).
Let op: voorkant voorplaat gelijk aan kopse kant deur (zie pijl fig. 3).
- 3.1 Boormaat: deurkruk gat $\varnothing 12$ mm, cilindergat bovenzijde $\varnothing 18$ mm, onderzijde $\varnothing 12$ mm en tussen hout wegsteken (fig. 3.1). Monteer slot in deur met de meegeleverde schroeven van 4x25 mm.
4. Nachtschoot uitdraaien en deur tegen het kozijn houden. Op het kozijn aftekenen waar schoten in sluitplaat vallen (fig.4).
- 4.1 Plaats sluitplaat op de juiste hoogte tegen het kozijn (fig.4.1). Bepaal maat A (fig. 4.1 & fig. 4.2), van achterzijde kozijn tot aanslagzijde dagschoot in sluitplaat. Houd hierbij rekening met een eventuele tochtstrip. Teken de schootgaten en de omtrek van de sluitplaat af (fig. 4.1).
- 4.2
5. Verwijder platte sluitplaat en steek de schootgaten uit (fig.5). Steek de afgetekende omtrek 1,5 mm diep uit.

Plaats sluitplaat en schroef deze met 3 schroeven van 3x20 mm vast. Voordat u aan de afwerking begint dient u ervoor te zorgen dat de deur goed aanligt en dat de schoten niet klemmen.

Omkeren van de dagschoot

Controleer voor montage van het slot de stand van de dagschoot. Eventueel dag-schoot omkeren, zie tekening hieronder.



1. Plaats een dun stalen voorwerp onder in de sleuf-vormige uitsparing van dekplaat en duw het omliegplaatje naar boven.
2. Dagschoot springt nu vanzelf uit de voorplaat.
3. Dagschoot in gewenste stand draaien.
4. Druk de dagschoot weer in het slot.

Neem bij vragen contact op met uw leverancier of mail aan consumentenservice@nemef.nl

