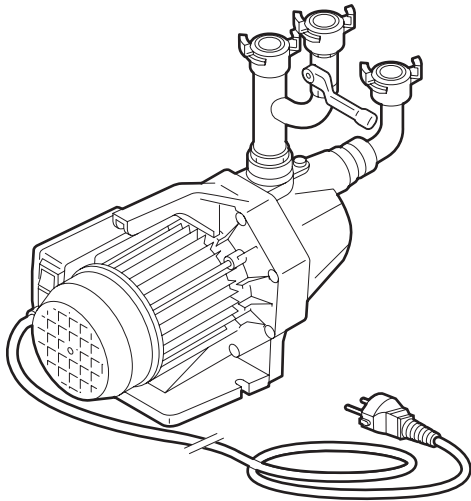


## POMPE POUR LIT À EAU

### Mode d'emploi et consignes de sécurité

Cette pompe pour matelas à eau est conçue uniquement pour le vidage des matelas à eau.



#### Attention !

Une mauvaise utilisation peut entraîner des dommages au niveau de l'utilisateur ou de la machine. Lisez tout d'abord les consignes de sécurité !

## CONSIGNES DE SÉCURITÉ



#### Sécurité de l'utilisateur

- Toujours utiliser des prises électriques raccordées à la terre.
- Tenir les enfants et les animaux domestiques éloignés de l'appareil.
- Utilisation à l'extérieur : contrôler si l'appareil est branché via un disjoncteur de fuite de terre (max. 30 mA).

#### A contrôler avant l'utilisation

- L'endroit où est posée la pompe : celui-ci doit être parfaitement plat.
- L'appareil, afin de détecter d'éventuels défauts.
- La prise et le câble électrique, afin de détecter d'éventuels dommages.

**En cas de problèmes avec l'appareil, contacter l'entreprise de location!**

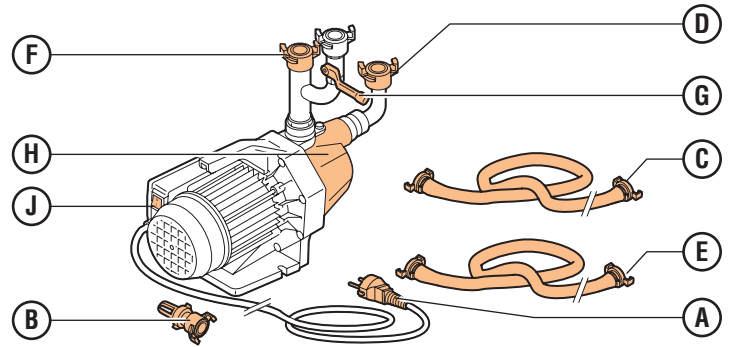
#### Sécurité pendant l'utilisation

- Ne **jamais** soulever l'appareil par le câble électrique.
- Ne **jamais** tirer sur le câble électrique pour déplacer l'appareil.
- Ne **jamais** laisser la pompe fonctionner à vide.
- Manier la prise et le câble électrique avec précaution.
- Ne **jamais** utiliser l'appareil si la prise et/ou le câble électrique sont endommagés.
- Utiliser une rallonge. Éviter les baisses de tension : veiller à ce que le câble fasse au moins 2,5 mm<sup>2</sup> de diamètre et utiliser un câble aussi court que possible. Dérouler entièrement le rouleau de câble.

#### Sécurité après l'utilisation

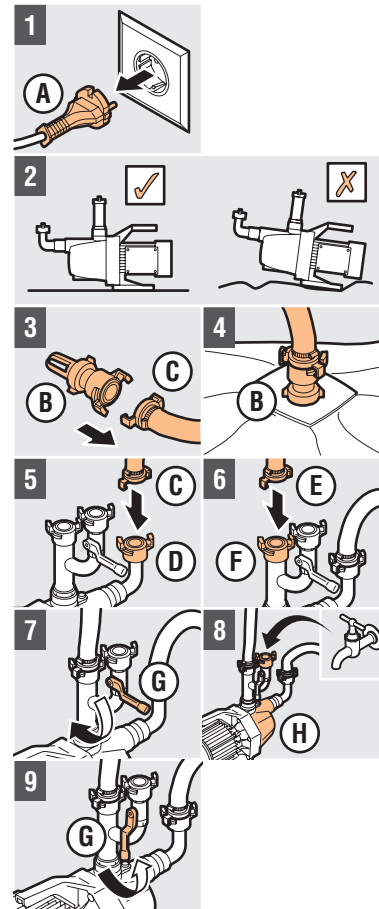
- Après utilisation, retirer la fiche de la prise de courant.

## 1. FONCTIONS DE COMMANDE



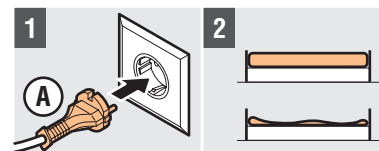
- |   |                        |   |                              |
|---|------------------------|---|------------------------------|
| A | Prise/câble électrique | F | Branchement d'évacuation     |
| B | Embout d'aspiration    | G | Vanne                        |
| C | Tuyau d'arrivée        | H | Réservoir de pompe           |
| D | Branchement d'arrivée  | J | Interrupteur de marche/arrêt |
| E | Tuyau d'évacuation     |   |                              |

## 2. PRÉPARATION AVANT L'UTILISATION



- 1 Ne pas brancher **A** dans la prise de courant
- 2 Placer la pompe sur un support plat
- 3 Brancher **B** sur **C**
- 4 Brancher **B** sur le matelas à eau
- 5 Brancher **C** sur **D**
- 6 Brancher **E** sur **F**
- 7 Ouvrir **G**
- 8 Remplir **H** d'eau
- 9 Fermer **G**

## 3. UTILISATION DE LA POMPE



- 1 Brancher **A** dans une prise de courant raccordée à la terre. Appuyer sur Interrupteur de marche/arrêt. **Attention!** Contrôler si le matelas à eau se vide!
- 2 Le matelas à eau doit se vider complètement. Appuyer sur **J** pour arrêter l'appareil.

## 4. APRÈS L'UTILISATION

- 1 Débrancher **A** de la prise de courant
- 2 Débrancher **C** et **E**
- 3 Pencher l'appareil et vider **H**  
**Attention!** Prévoir un récipient pour récupérer l'eau!
- 4 Nettoyer la pompe pour matelas à eau