

ASPIRATEUR À EAU ET POUSSIÈRE

Mode d'emploi et consignes de sécurité

L'aspirateur poussière et eau est prévu pour l'aspiration de poussières sèches et de liquides. L'appareil permet de nettoyer chez soi rapidement et à fond les sols en vinyle, béton, carrelage, etc.



Attention !

Une mauvaise utilisation peut entraîner des dommages au niveau de l'utilisateur ou de la machine. Lisez tout d'abord les consignes de sécurité !

CONSIGNES DE SÉCURITÉ



Sécurité de l'utilisateur

- Toujours utiliser des prises électriques raccordées à la terre.
- Ne **jamais** aspirer des acides ou des solvants purs.
- Ne **jamais** aspirer des liquides inflammables ou explosifs.
- Ne **jamais** aspirer des liquides dangereux.
- Tenir les enfants et les animaux domestiques éloignés de l'appareil.

A contrôler avant l'utilisation

- Le montage correct du filtre, du sac à poussière et des bandes à brosse / en caoutchouc de la bouche d'aspiration.
- L'appareil, afin de détecter d'éventuels défauts.
- La prise et le câble électrique, afin de détecter d'éventuels dommages.

En cas de problèmes avec l'appareil, contacter l'entreprise de location !

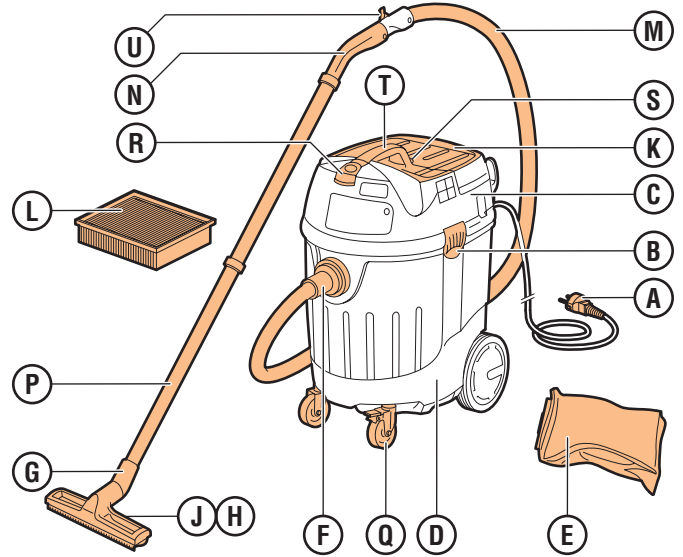
Sécurité pendant l'utilisation

- Ne **jamais** tirer sur le câble électrique pour déplacer l'appareil.
- Ne jamais utiliser l'appareil en mode aspirateur de poussières sans qu'un filtre soit installé.
- Ne jamais utiliser l'appareil en mode aspirateur d'eau si un filtre est installé.
- Veiller à ce que le câble électrique soit toujours placé à l'arrière de l'appareil.
- Manier la prise et le câble électrique avec précaution.
- Ne **jamais** utiliser l'appareil si la prise et/ou le câble électrique sont endommagés.
- Il est possible d'utiliser une rallonge. Éviter les baisses de tension : veiller à ce que le câble fasse au moins 2,5 mm² de diamètre et utiliser un câble aussi court que possible. Dérouler entièrement le rouleau de câble.
- Ne pas utiliser de rallonge.

Sécurité après l'utilisation

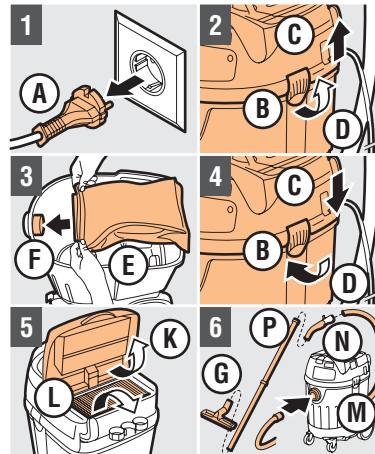
- Après utilisation, retirer la fiche de la prise de courant.

1. FONCTIONS DE COMMANDE



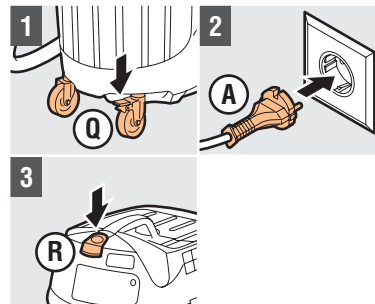
- | | | | |
|---|--------------------------|---|---|
| A | Prise/câble électrique | L | Filtre |
| B | Clapets de fixation | M | Flexible d'aspiration |
| C | Carter | N | Poignée du flexible d'aspiration |
| D | Réservoir à liquides | P | Tuyau d'aspiration |
| E | Sac à poussière | Q | Roulettes pivotantes |
| F | Branchement d'aspiration | R | Interrupteur de marche/arrêt |
| G | Bouche d'aspiration | S | Bouton de nettoyage automatique du filtre |
| H | Bandes à brosse | T | Poignée |
| J | Bandes en caoutchouc | U | Levier de nettoyage automatique du filtre |
| K | Filtre du couvercle | | |

2. PRÉPARATION AVANT L'UTILISATION



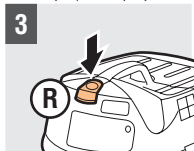
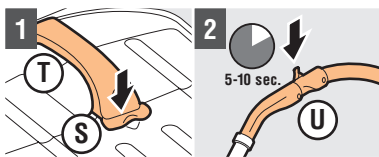
- 1 Ne pas brancher **A** dans la prise de courant
- 2 Déverrouiller **B** de **C** et enlever **C** de **D**
- 3 Contrôler si **E** est installé du côté intérieur de **F**
 - Aspiration de poussière : Installer **E**
 - Aspiration d'eau : Enlever **E**
- 4 Remonter **C** sur **D** et verrouiller **B**
- 5 Contrôler quelles bandes sont montées sur **G**
 - Aspiration de poussière : Installer **H**
 - Aspiration d'eau : Installer **J**, côté nervuré vers l'extérieur
- 6 Ouvrir **K** vers le haut, contrôler si **L** est propre, sec et correctement monté
- 7 Monter **M**, **N**, **P** et **G** sur l'appareil

3. UTILISATION DE L'ASPIRATEUR



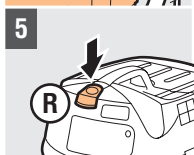
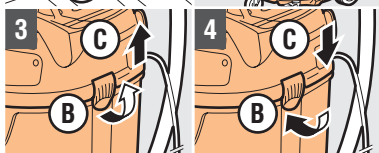
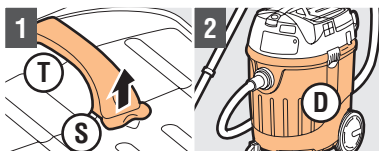
Généralités

- 1 Placer l'appareil sur un support plat
Attention ! Utiliser éventuellement le frein de **Q** !
- 2 Brancher **A** dans une prise de courant raccordée à la terre
- 3 Appuyer sur **R** pour mettre l'appareil en marche



Aspiration à sec

- 1 Contrôler si le bouton rouge **S** derrière **T** est enfoncé
- 2 Appuyer régulièrement sur **U**
Attention ! En cas de poussière très fine, appuyer sur **U** toutes les 5 à 10 secondes (pour secouer le filtre)!
- 3 Appuyer sur **R** pour arrêter l'appareil



Aspiration humide

- 1 Tirer le bouton rouge **S** derrière **T** vers le haut pour désenclencher le nettoyage automatique du filtre
- 2 L'appareil s'éteint automatiquement lorsque le niveau de liquide maximal est atteint
Attention ! Contrôler régulièrement si **D** est plein. Ne pas attendre pour vider **D**!
Attention ! Si l'eau contient du détergent, de la mousse se formera et l'appareil s'arrêtera plus rapidement!
- 3 Déverrouiller **B** de **C** et vider l'appareil
- 4 Remettre **C** en place et verrouiller avec **B**
- 5 Appuyer sur **R** et commencer à travailler

4. APRÈS L'UTILISATION

- 1 Appuyer sur l'interrupteur de marche/arrêt **R** pour mettre l'appareil en marche
- 2 Aspirer de l'eau propre pour nettoyer l'intérieur de l'appareil
- 3 Appuyer sur l'interrupteur de marche/arrêt **R** pour arrêter l'appareil
- 4 Retirer la prise **A** de la prise électrique
- 5 Vider le réservoir à liquides **D** et rincer celui-ci
- 6 Monter l'appareil et nettoyer l'extérieur