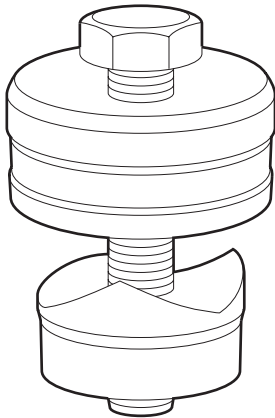


KRAANGATSTANSER 32/35 MM

Gebruiksaanwijzingen en veiligheidsvoorschriften

De kraangatstanser is bedoeld om gaten te snijden in metalen aanrechtbladen voor montage van kranen.



Let op!

Onjuiste bediening kan tot schade aan gebruiker of gereedschap leiden. Lees eerst de veiligheidsvoorschriften!

VEILIGHEIDSVOORSCHRIFTEN



Veiligheid voor gebruiker

- Draag veiligheidsbril en werkhandschoenen.
- Houd kinderen en huisdieren uit de buurt.

Controleer vóór gebruik

- Of stempel **A** soepel over de hele lengte van bout **B** beweegt.

Neem contact op met verhuurder bij problemen aan (of met) het gereedschap!

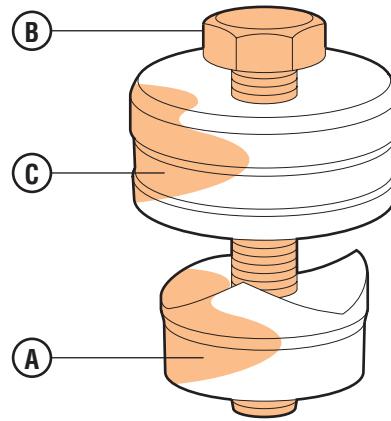
Veiligheid tijdens gebruik

- Wrijf niet over de randen van het voorgeboorde of gestanste gat. Deze kunnen scherp zijn.
- Zorg ervoor dat vingers, haren en kleding niet tussen kraangatstanser en aanrechtblad komen.
- Draai bout **B** alleen aan met een sleutel van de juiste maat.
- Wees bedacht op evt. uitschieten van de kraangatstanser als deze loskomt van het aanrechtblad.

Veiligheid na gebruik

- Wrijf niet over de randen van het gesneden gat en van de uitgesneden metaalschijf. Deze kunnen scherp zijn.

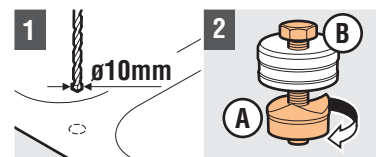
1. BEDIENINGSFUNCTIES



A Stempel
B Bout

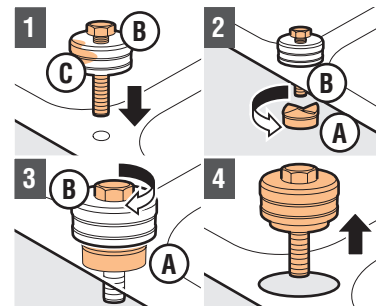
C Matrijs

2. VOORBEREIDING GEBRUIK



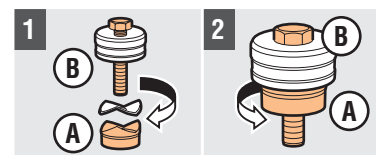
- 1 Boor gat van \varnothing 10 mm
- 2 Draai **A** van **B** af

3. GEBRUIK KRAANGATSTANSER



- 1 Steek **B** met **C** door geboorde ga
Let op! Randen van gat kunnen scherp zijn!
- 2 Draai **A** op **B**, totdat **A** handvast tegen aanrechtblad zit
- 3 Draai **B** aan, totdat **A** door metaal heen is en kraangatstanser loskomt. Houd evt. **A** vast tijdens aandraaien
- 4 Neem kraangatstanser van aanrechtblad
Let op! Randen van kraangat kunnen scherp zijn!

4. NA GEBRUIK



- 1 Draai **A** van **B** af en verwijder uitgesneden metaalschijf van **B**
Let op! Randen van metaalschijf kunnen scherp zijn!
- 2 Draai **A** terug op **B**
- 3 Maak kraangatstanser schoon