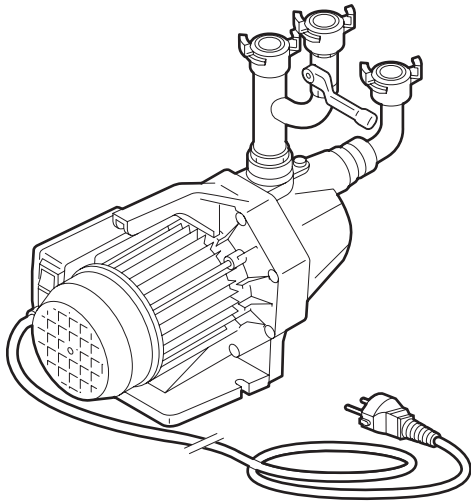


## WATERBEDPOMP

### Gebruiksaanwijzingen en veiligheidsvoorschriften

De waterbedpomp is alleen bedoeld voor leegpompen van waterbedden.



#### Let op!

Onjuiste bediening kan tot schade aan gebruiker of apparaat leiden. Lees eerst de veiligheidsvoorschriften!

## VEILIGHEIDSVOORSCHRIFTEN



#### Veiligheid voor gebruiker

- Draag werkhandschoenen.
- Gebruik altijd geaarde stopcontacten.
- Houd kinderen en huisdieren buiten bereik van apparaat.
- Gebruik buitenshuis; controleer of apparaat is aangesloten via aardlekschakelaar (max. 30 mA).

#### Controleer vóór gebruik

- Ondergrond voor pomp; deze moet geheel vlak zijn.
- Apparaat visueel op mankementen.
- Stekker en stroomkabel op beschadigingen.

**Neem contact op met verhuurder bij problemen aan (of met) het apparaat!**

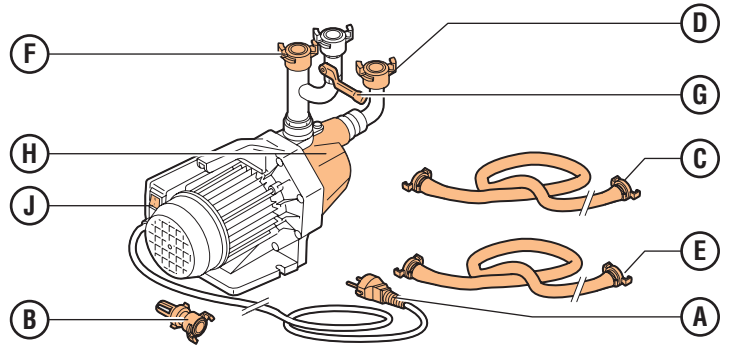
#### Veiligheid tijdens gebruik

- Til apparaat **nooit** op aan stroomkabel.
- Trek **nooit** aan stroomkabel om apparaat te verplaatsen.
- Laat pomp **nooit** drooglopen.
- Behandel stekker en stroomkabel voorzichtig.
- Gebruik apparaat **nooit** met beschadigde stekker en/of stroomkabel.
- Gebruik verlengkabel. Voorkom spanningsverlies, zorg voor minimale kabeldoorsnede van 2,5 mm<sup>2</sup> en houd kabel zo kort mogelijk. Rol kabelhaspel helemaal uit.

#### Veiligheid na gebruik

- Neem na gebruik stekker uit stopcontact.

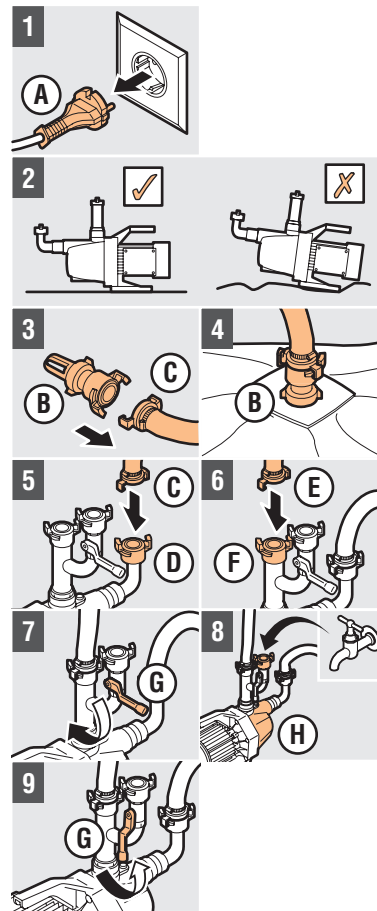
## 1. BEDIENINGSFUNCTIES



A Stekker/stroomkabel  
B Zuigkorf  
C Toevoerslang  
D Toevoeraansluiting  
E Afvoerslang

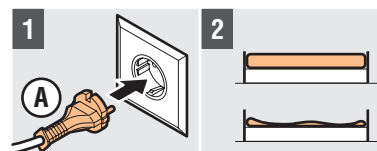
F Afvoeraansluiting  
G Afsluiter  
H Pompreservoir  
J Aan/uit-schakelaar

## 2. VOORBEREIDING GEBRUIK



- 1 Steek **A** niet in stopcontact
- 2 Zet pomp op vlakke ondergrond
- 3 Plaats **B** op **C**
- 4 Sluit **B** aan op waterbed
- 5 Sluit **C** aan op **D**
- 6 Sluit **E** aan op **F**
- 7 Draai **G** open
- 8 Vul **H** met water
- 9 Draai **G** dicht

## 3. GEBRUIK WATERBEDPOMP



- 1 Steek **A** in geaard stopcontact en druk aan/uit-schakelaar in  
**Let op!** Controleer of waterbed vacuüm gezogen wordt!
- 2 Waterbed wordt nu leeggepompt Druk aan/uit-schakelaar in, om apparaat uit te schakelen

## 4. NA GEBRUIK

- 1 Neem **A** uit stopcontact
- 2 Koppel **C** en **E** af
- 3 Kantel apparaat en laat **H** leeglopen  
**Let op!** Vang water op!
- 4 Maak waterbedpomp schoon